

ZETU-Ziegel - Jalousienkasten, JK für Raffstore-Lamellen

BESCHREIBUNG

Jalousiekästen aus ganzer Ziegelschale für Raffstore-Lamellen 80 mm, statisch selbsttragend, strukturierte Ziegeloberfläche zur besseren Putzhaftung, komplett mit äußerer Alu-Putzschiene für 20 mm Außenputz, Dämmformteil und beidseitig wärmegeädämmte Stirndeckel in Neopor-Dämm-Material, integrierte Hartfaserplatte zur schnellen Montage der Jalousieaufhängungen

ROLLADENKASTENRICHTLINIE

RokR, Anhang 13 (11/2019)

WANDSTÄRKE

	cm	30,0	36,5	42,5	49,0
Länge	cm	75 / 100 / 125 / 150 / 175 / 200 / 225 / 250 / 275			
Höhe	cm	32,0			30,0

BRANDSCHUTZ

Baustoffklasse DIN 4102-1 B1, schwer entflammbar

WÄRMESCHUTZ

		U _{sb} [W/(m ² · K)]			
DIN 4108-2:2013-02, Beiblatt 2:2019-06		0,792	0,572	0,602	0,575

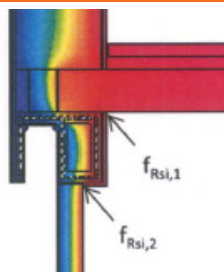
LÄNGENBEZ. PSI-WERTE [W/mK]

Die Gleichwertigkeit gemäß DIN 4108, Beiblatt 2:2019-06, Bild 250 und 251, Kategorie B, ist gegeben.

λ [W/(m·K)]	cm	30,0	36,5	42,5	49,0
	0,07	Auf	0,26	0,21	0,17
	0,09	Anfrage	0,24	0,19	0,16

TABELLE TEMPERATURFAKTOR

Anschluss zur
Geschossdecke
f_{Rsi,1}



λ [W/(m·K)]	0,07	Auf	0,86	0,89	0,90
	0,09	Anfrage	0,86	0,88	0,90
λ [W/(m·K)]	cm	30,0	36,5	42,5	49,0
	0,07	Auf	0,77	0,76	0,78
	0,09	Anfrage	0,77	0,76	0,77

Der Temperaturfaktor f_{Rsi} liegt oberhalb des Grenzwertes von 0,70. Die Schimmelfreiheit der Konstruktion ist somit gegeben.

GEWICHT

kg pro m		70	75	85	95
----------	--	----	----	----	----

SCHALLSCHUTZ R_w

dB ≥ 48

HINWEISE

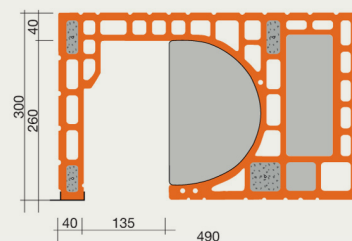
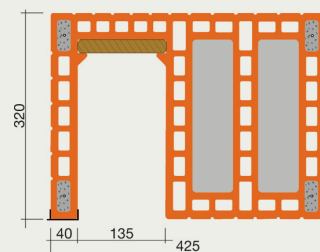
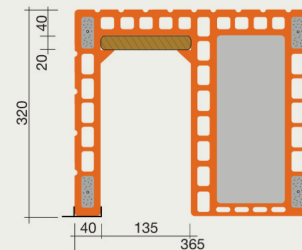
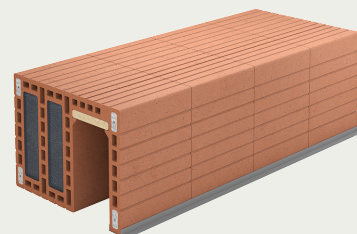
Als Zulage lieferbar: Edelstahlformbleche zur Befestigung in die Stahlbetondecke.

Verlegehinweise auf Anfrage.

Alle genannten Maße sind Nennmaße. Ziegel unterliegen der DIN V 105-2.

In dieser sind die Maßtoleranzen des Naturprodukts Ziegel geregelt.

Die tatsächlichen Maße für den Panzerrollraum nehmen Sie bitte vor Ort auf.



Ziegelwerk Turber GmbH
Riedenburger Str. 25
85104 Pförring
www.turber.de

weitere
Informationen

