

## ESM<sup>®</sup>-STÜTZEN-DÄMMSCHALUNG „STEIN“

### Technisches Datenblatt

#### Verwendung:

Das Dämmschalungs-System dient vornehmlich als Abschaltung bei der Herstellung von Betonstützen (z.B. Zuganker, Drempe/Kniestockanker, etc.) bei monolithischer Bauweise. Aufwändige Schalungsarbeiten entfallen. Das Schalungs-System dient gleichzeitig als Dämmung.

#### Produkteigenschaften:

Die DiHa ESM<sup>®</sup>-Stützen-Dämmschalung „Stein“ steht in den 3 Varianten Wand, Ecke und Laibung zur Verfügung. Wandaußenseitig ist die Dämmstärke größer als an der Wandinnenseite. Die Formate der Schalungssteine sind so ausgebildet, dass diese im üblichen Halbversatz während der Erstellung des Mauerwerkes eingebunden werden kann. So entsteht eine formschlüssige Verbindung zwischen Betonstütze und Mauerwerk.

Die Außen- und Innenseite ist mit einem mineralischen Anstrich in den Farben Rot, Weiß oder Grau beschichtet. Die Beschichtung dient als UV-Schutz für den Dämmstoff Neopor und verbessert die Putzanhaftung.

#### Verarbeitungshinweise:

Bitte beachten Sie hierzu die allgemeinen und produktspezifischen Verarbeitungshinweise in unseren Unterlagen. Gerne senden wir Ihnen diese auf Anfrage zu.

#### Lieferung:

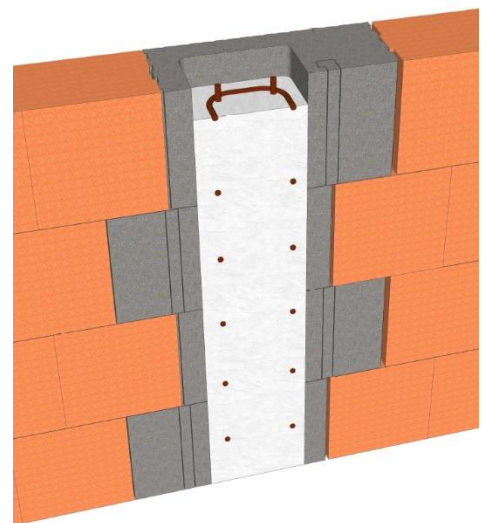
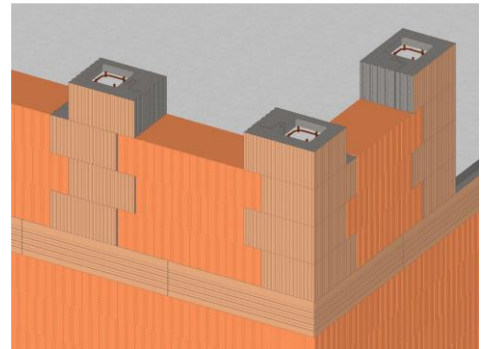
Lieferung auf Einwegpalette.  
Objekt- bzw. kommissionsbezogene Palettierung und Lieferung möglich.

#### Lagerung:

Dämm-Schalungs-Elemente vor dauerhafter Sonneneinstrahlung und hohen Temperaturen schützen. Im Schatten lagern. Zum Abdecken nur weiße oder UV-stabilisierte Folie verwenden.

#### Zulassung:

Keine Zulassung erforderlich.



**Produktdaten:**

<b>Abmessungen (andere Abmessungen lieferbar):</b>		
Mauerwerksstärke	365 mm	425 mm
Elementhöhe	249 mm	249 mm
Elementbreite – Ausführung „Wand“	455 mm	455 mm
Elementbreite – Ausführung „Ecke / Laibung ganzer Stein“	485 mm	545 mm
Elementbreite – Ausführung „Laibung halber Stein“	365 mm	425 mm
Betonkern	220 x 220 mm	220 x 220 mm

Verpackungseinheit (Stück/Palette)	32
Stückbedarf je Meter Stützenhöhe	4

<b>Dämmmaterial:</b>	EPS grau / Feinkorn
Wärmeleitfähigkeit EPS (Bemessungswert)	0,032 W/(m*K)
Wasserdiffusionswiderstandszahl	25 – 45 µ (Diffusionsoffen)
Brandverhalten EPS (gem. DIN 4102)	B1
Flammschutzmittel	Polymer-FR
<b>Mineralischer Putzhaftgrund:</b>	wasserverdünnbare Spritzimprägnierung
Farben	Rot, Weiss, Grau
Inhaltsstoffe	Quarzsand, Farbpigmente, Bindemittel (keine Lösungsmittel enthalten)

**Entsorgung / Umweltbezogene Angaben:**

Bei bestimmungsgemäßen Gebrauch gehen von diesem Erzeugnis keine besonderen Gefahren für Mensch und Umwelt aus. Für Mensch, Tier und Umwelt unbedenklich. Nicht toxisch. Weder als chemischer noch als gefährlicher Abfall eingestuft. Kein Gefahrgut im Sinne der Transportvorschriften.

EPS-Hartschaum ist ein Erzeugnis und gemäß REACH-Verordnung 1907/2006/EG nicht deklarationspflichtig.

100 % HFCKW- u. HFKW-frei

Der verwendete EPS-Hartschaum ist 100 % HBCD-frei und kann werkstofflich, rohstofflich und thermisch wiederverwertet werden. Bei der Abfallentsorgung sind die Verordnungen und Gesetze der jeweiligen Länder zu beachten. Die Entsorgung über Fachbetriebe und die Behandlung in Müllverbrennungsanlagen ist problemlos möglich. Nach Richtlinie 2000/532/EG und Abfall-Verzeichnisverordnung (AVV) ist EPS-Hartschaum in die Gruppe der Bau- und Abbruchabfälle eingestuft.

**Sicherheitshinweise / Sonstige Angaben:**

Bei Arbeiten mit offener Flamme sollten Feuerlöscher bereitstehen.

Geeignete Löschmittel: Pulver, trockene Löschmittel (Schaum), Kohlendioxid, Wassernebel

Ungeeignete Löschmittel: Wasservollstrahl

Diese Informationen basieren auf unserer Kenntnis bei Drucklegung. Sie sind daher nicht als Zusicherung einer bestimmten Eigenschaft des Produkts anzusehen. Druckfehler und Irrtümer vorbehalten.

Technische Änderungen vorbehalten!

© 2020 DiHa GmbH