

ESM®-STÜTZEN-DÄMMSCHALUNG „SÄULE “

Technisches Datenblatt

Verwendung:

Das Dämmschalungs-System dient vornehmlich als Abschaltung bei der Herstellung von Betonstützen (z.B. Zuganker, Drempe/Kniestockanker, etc.) bei monolithischer Bauweise. Aufwändige Schalungsarbeiten entfallen. Das Schalungs-System dient gleichzeitig als Dämmung.

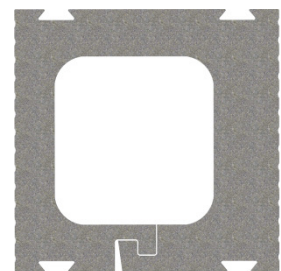
Produkteigenschaften:

Die DiHa ESM®-Stützen-Dämmschalung „Säule “ steht in den 3 Varianten Wand, Ecke und Laibung zur Verfügung. Wandaußenseitig ist die Dämmstärke größer als an der Wandinnenseite. Jeweils zur Seite des Mauerwerks hin sind Aussparungen im Steinschichtmaß vorhanden, bei denen zu jeder Steinschichtfuge ein Mauerwerksverbinder eingelegt wird. Der Mauerwerksverbinder wird später bis zum Mauerwerk mit Beton umschlossen. So entsteht eine kraftschlüssige Verbindung zwischen Betonstütze und Mauerwerk.

Ausführung Putzhaftgrund:

Die Außen- und Innenseite ist mit einem mineralischen Anstrich in den Farben Rot, Weiß oder Grau beschichtet. Die Beschichtung dient als UV-Schutz für den Dämmstoff Neopor und verbessert die Putzanhaftung.

	wasserverdünnbare Spritzimprägnierung
Farben	Rot, Weiss, Grau
Inhaltsstoffe	Quarzsand, Farbpigmente, Bindemittel (keine Lösungsmittel enthalten)

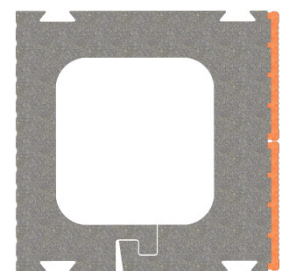


Ausführung „Wand“ Putzhaftgrund

Ausführung Ziegel:

An den Außenwandseiten sind Ziegelplatten mit gerillter Oberfläche appliziert. Die Ziegelplatte ermöglicht einen homogenen Putzuntergrund bei Ziegelbauweise. Die Innenwandseiten sind mit Putzhaftgrund beschichtet (wie oben beschrieben).

	8 – 10 mm, offenporig
Rohdichteklasse	ca. 2 kg/dm ³

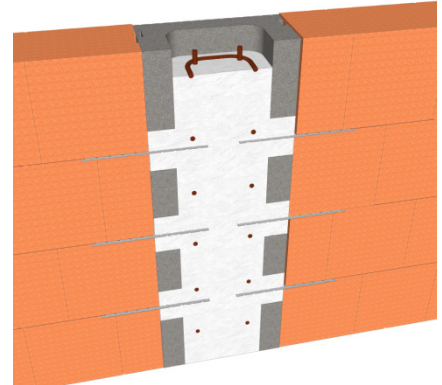


Ausführung „Wand“ Ziegel

Verarbeitungshinweise:

Das erste Element wird mit der ersten Steinschicht auf die Lagerfuge geklebt und ausgerichtet. Weitere Elemente werden an der Stoßfuge geklebt und ebenfalls ausgerichtet. Eine aussagekräftige Montagemempfehlung ist bei der Lieferung enthalten.

Zum Kleben kann Klebeschaum (PU-Schaum) verwendet werden. Ab einer Stützhöhe von 2 m sind die Dämmelemente an der Innenwandseite bauseitig gegen Aufplatzen auf Grund von Betondruck oder während dem Rütteln zu sichern. Wir empfehlen eine Holztafel anzustellen und zur Bodenplatte zu verspannen.



Lieferung:

Lieferung auf Einwegpalette. Objekt- bzw. kommissionsbezogene Palettierung und Lieferung möglich.

Lagerung:

Dämm-Schalungs-Elemente vor dauerhafter Sonneneinstrahlung und hohen Temperaturen schützen. Im Schatten lagern. Zum Abdecken nur weiße oder UV-stabilisierte Folie verwenden.

Zulassung:

Keine Zulassung erforderlich.

Produktdaten:

Wandstärken	36,5 cm	42,5 cm	49,0 cm
	andere Maße auf Anfrage lieferbar		
Elementhöhe	100 cm		
Dämmstärke Außen	9 cm	12 cm	15 cm
Betonkern Ausführung „Wand “	22 x 23,5 cm	23,5 x 23,5 cm	24 x 23,5 cm
Betonkern Ausführung „Ecke + Laibung “	22 x 22 cm	24 x 24 cm	24 x 24 cm
Verpackungseinheit (m/Palette)	8		
	Gewicht je m:		
Ausführung Putzhaftgrund	2 kg	2,8 kg	3,4 kg
Ausführung Ziegel Wand / Ecke / Laibung	7,8 / 13,4 / 9,4 kg	8,4 / 14,2 / 9,9 kg	9,2 / 15 / 10,7 kg
	Gewicht je Palette:		
Ausführung Putzhaftgrund	24 kg	30 kg	36 kg
Ausführung Ziegel Wand / Ecke / Laibung	70 / 115 / 84 kg	75 / 122 / 88 kg	82 / 128 / 94 kg
	Alle Gewichtangaben unterliegen Schwankungen und sind „circa“-Angaben!		
Dämmmaterial Außenteil	EPS grau / Feinkorn		
Wärmeleitfähigkeit EPS (Bemessungswert)	0,032 W/(m*K)		
Wasserdiffusionswiderstandszahl	25 – 45 µ (Diffusionsoffen)		
Brandverhalten EPS (gem. DIN 4102)	B1		
Flammschutzmittel	Polymer-FR		



DiHa GmbH
Dichtes Haus

Haldenloh B 1a
86465 Welden

Fon +49 (0) 8293/96500-0
Fax +49 (0) 8293/96500-20

service@diha.de
www.diha.de

Entsorgung / Umweltbezogene Angaben:

Bei bestimmungsgemäßen Gebrauch gehen von diesem Erzeugnis keine besonderen Gefahren für Mensch und Umwelt aus. Für Mensch, Tier und Umwelt unbedenklich. Nicht toxisch. Weder als chemischer noch als gefährlicher Abfall eingestuft. Kein Gefahrgut im Sinne der Transportvorschriften.

EPS-Hartschaum ist ein Erzeugnis und gemäß REACH-Verordnung 1907/2006/EG nicht deklarationspflichtig.

100 % HFCKW- u. HFKW-frei

Der verwendete EPS-Hartschaum ist 100 % HBCD-frei und kann werkstofflich, rohstofflich und thermisch wiederverwertet werden. Bei der Abfallentsorgung sind die Verordnungen und Gesetze der jeweiligen Länder zu beachten. Die Entsorgung über Fachbetriebe und die Behandlung in Müllverbrennungsanlagen ist problemlos möglich. Nach Richtlinie 2000/532/EG und Abfall-Verzeichnisverordnung (AVV) ist EPS-Hartschaum in die Gruppe der Bau- und Abbruchabfälle eingestuft.

Sicherheitshinweise / Sonstige Angaben:

Bei Arbeiten mit offener Flamme sollten Feuerlöscher bereitstehen.

Geeignete Löschmittel: Pulver, trockene Löschmittel (Schaum), Kohlendioxid, Wasserdampf

Ungeeignete Löschmittel: Wasservollstrahl

Diese Informationen basieren auf unserer Kenntnis bei Drucklegung. Sie sind daher nicht als Zusicherung einer bestimmten Eigenschaft des Produkts anzusehen. Druckfehler und Irrtümer vorbehalten.

Technische Änderungen vorbehalten!

© 2018 DiHa GmbH