

gültig ab 01.01.2010



**klimatherm<sup>®</sup>**

**ziegel<sup>®</sup>**

- 2 Thermopor-Planziegel TV7-TV9
- 3 Plan-Außenwand 009-010
- 4 Plan-Außenwand 012-016, Kellerziegel
- 5 Plan-Innenwand
- 5 Schalungsziegel
- 5 Ziegel-Innenwand-System (ZIS)
- 5 Planziegel Zubehör
- 6 Mauerziegel-Außenwand 009-010
- 7 Mauerziegel-Außenwand 012-016
- 7 Kellerziegel
- 8 Ergänzungsformate
- 8 Hochlochziegel-Innenwand
- 9 Schwer- und Schallschutz-Ziegel
- 9 U- und WU-Schalen
- 10 Sonderziegel-Sortiment
- 11 Ziegel-Rollo-, Jalousiekasten
- 11 keravent – Lüftungsschacht
- 11 keramin FBZ und Venus plus FBZ
- 12 Wärmeschutz
- 13 Schallschutz (einschalige Wand)
- 13 Schallschutz (zweischalige Wand)
- 13 Schallschutz-Anforderungen
- 14 Allgemeine Geschäftsbedingungen
- 15 Faxbestellung
- 16 Bedingungen

## ➤ Thermopor-Planziegel TV für die Außenwand

Art.Nr. gedeckelt	Abmessungen in mm			Bezeichnung	Druckfestigkeitskl.	Rohdichteklasse	Wärmeleitfähigkeit $\lambda_R$ DBM	Preis ab Werk <sup>1)</sup> €/oo	Mindestfracht €/oo	Paletteninhalt		Gewicht ca. kg/Pal.	ca.-Ziegel-Bedarf für Wanddicke „B“		Abbildung
	L	B	H							Stück	m <sup>2</sup>		St/m <sup>2</sup>	St/m <sup>3</sup>	

### ➤ Thermopor-Planziegel TV 7

Zulassungsnummer DIBt: Z-17-1.1005

Rohdichteklasse: 0,50

Verarbeitung mit deckelndem Dünnbettmörtel

Druckfestigkeitsklasse: 4 / 6\*

Zul. Mauerwerksdruckspannung: 0,5 / 0,7\* MN/m<sup>2</sup>

TVM 49 07*	247	<b>490</b>	249	Thermopor TV7	4 / 6*	0,50	0,07	<b>6.950</b>	<b>215</b>	30	1,88	560	16	33
TVB 49 07*	247	<b>490</b>	124	Baby zu 49/TV7	4 / 6*	0,50		<b>4.445</b>	<b>110</b>	60	1,88	560	32	65
TVM 42 07*	247	<b>425</b>	249	Thermopor TV7	4 / 6*	0,50	0,07	<b>6.035</b>	<b>186</b>	40	2,50	640	16	38
TVA 42 07*	123	<b>425</b>	249	Anfänger zu 42/TV7	4 / 6*	0,50		<b>3.620</b>	<b>96</b>	80	2,52	640	32	75
TVB 42 07*	247	<b>425</b>	124	Baby zu 42/TV7	4 / 6*	0,50		<b>3.860</b>	<b>96</b>	80	2,50	640	32	75
TVM 36 07	247	<b>365</b>	249	Thermopor TV 7	4 / 6*	0,50	0,07	<b>5.145</b>	<b>160</b>	40	2,50	560	16	44
TVA 36 07	123	<b>365</b>	249	Anfänger Plan TV7	4 / 6*	0,50		<b>3.085</b>	<b>82</b>	80	2,52	550	32	87
TVB 36 07*	247	<b>365</b>	124	Baby zu 36/TV7	4 / 6*	0,50		<b>3.290</b>	<b>82</b>	80	2,50	550	32	88



### ➤ Thermopor-Planziegel TV 8

Zulassungsnummer DIBt: Z-17-1.1005

Rohdichteklasse: 0,55

Verarbeitung mit deckelndem Dünnbettmörtel

Druckfestigkeitsklasse: 4 / 6

Zul. Mauerwerksdruckspannung: 0,5 / 0,7 MN/m<sup>2</sup>

TVM 49 08*	247	<b>490</b>	249	Thermopor TV8	6	0,55	0,08	<b>6.450</b>	<b>215</b>	30	1,88	600	16	33
TVB 49 08*	247	<b>490</b>	124	Baby zu 49/TV8	6	0,55		<b>4.130</b>	<b>110</b>	60	1,88	600	32	65
TVM 42 08*	247	<b>425</b>	249	Thermopor TV8	6	0,55	0,08	<b>5.595</b>	<b>186</b>	40	2,50	700	16	38
TVA 42 08*	123	<b>425</b>	249	Anfänger Plan TV8	6	0,55		<b>3.360</b>	<b>96</b>	80	2,52	700	32	75
TVB 42 08*	247	<b>425</b>	124	Baby zu 42/TV8	6	0,55		<b>3.580</b>	<b>96</b>	80	2,50	700	32	75
TVM 36 08*	247	<b>365</b>	249	Thermopor TV 8	6	0,55	0,08	<b>4.660</b>	<b>160</b>	40	2,50	600	16	44
TVA 36 08*	123	<b>365</b>	249	Anfänger Plan TV8	6	0,55		<b>2.800</b>	<b>82</b>	80	2,52	600	32	87
TVB 36 08*	247	<b>365</b>	124	Baby zu 36/TV8	6	0,55		<b>3.010</b>	<b>82</b>	80	2,50	600	32	88



### ➤ Thermopor-Planziegel TV 9 – Objektziegel für den Wohnbau

Zulassungsnummer DIBt: Z-17-1.1006

Rohdichteklasse: 0,65

Verarbeitung mit deckelndem Dünnbettmörtel

Druckfestigkeitsklasse: 6 / 8\*

Zul. Mauerwerksdruckspannung: 1,0 / 1,2\* MN/m<sup>2</sup>

TVM 42 09*	247	<b>425</b>	249	Thermopor TV9	6 / 8*	0,65	0,09	<b>5.690</b>	<b>186</b>	40	2,50	750	16	38
TVA 42 09*	123	<b>425</b>	249	Anfänger Plan TV9	6 / 8*	0,65		<b>3.490</b>	<b>96</b>	80	2,52	740	32	75
TVB 42 09*	247	<b>425</b>	124	Baby zu 42/TV9	6 / 8*	0,65		<b>3.630</b>	<b>96</b>	80	2,50	740	32	75
TVM 36 09	247	<b>365</b>	249	Thermopor TV9	6 / 8*	0,65	0,09	<b>4.840</b>	<b>160</b>	40	2,50	640	16	44
TVA 36 09	123	<b>365</b>	249	Anfänger Plan TV9	6 / 8*	0,65		<b>2.905</b>	<b>82</b>	80	2,52	640	32	87
TVB 36 09*	247	<b>365</b>	124	Baby zu 36/TV9	6 / 8*	0,65		<b>3.090</b>	<b>82</b>	80	2,50	640	32	88
TVM 30 09*	247	<b>300</b>	249	Thermopor TV9	6 / 8*	0,65	0,09	<b>4.100</b>	<b>131</b>	45	2,81	600	16	53
TVB 30 09*	247	<b>300</b>	124	Baby zu 36/TV9	6 / 8*	0,65		<b>2.625</b>	<b>68</b>	90	2,81	590	32	107



■ \* Diese Formate haben wir nicht immer auf Lager. Bitte fragen Sie deshalb vor Abholung bei uns an.

■ <sup>1)</sup> Bei Planziegel wird zur Verarbeitung mit Walze oder Schlitten eine definierte, üblicherweise ausreichende Menge Dünnbettmörtel mitgeliefert. Zusätzlicher Mörtel wird berechnet.

## ► klimatherm-Planziegel für die Außenwand

Art.Nr. gedeckelt	Abmessungen in mm			Bezeichnung	Druck- festig- keitskl.	Roh- dichte- klasse	Wärme- leitzahl $\lambda_r$ DBM	Preis ab Werk <sup>1)</sup> €/oo	Mindest- fracht €/oo	Paletteninhalt		Gewicht ca. kg/Pal.	ca.-Ziegel-Bedarf für Wanddicke „B“		Abbildung
	L	B	H							Stück	m <sup>2</sup>		St/m <sup>2</sup>	St/m <sup>3</sup>	

### ► klimatherm-Planziegel 009


Zulassungsnummer DIBt: Z-17-1.946 / 860 / 929

Rohdichteklasse: 0,60 / 0,65

Verarbeitung mit deckelndem Dünnbettmörtel

Druckfestigkeitsklasse: 4 / 6

Zul. Mauerwerksdruckspannung: 0,5 / 0,7 MN/m<sup>2</sup>

DZM 49 09*	247	<b>490</b>	249	klimatherm Plan 009	6	0,60	0,09	<b>5.680</b>	<b>215</b>	30	1,88	560	16	33	
DZM 42 09	247	<b>425</b>	249	klimatherm Plan 009	6	0,60	0,09	<b>4.910</b>	<b>186</b>	40	2,50	640	16	38	
DZA 42 09	123	<b>425</b>	249	klimatherm Plan 009	6	0,60		<b>3.070</b>	<b>96</b>	80	2,52	640	32	75	
DZM 36 09	247	<b>365</b>	249	klimatherm Plan 009	6	0,65	0,09	<b>4.060</b>	<b>160</b>	40	2,50	590	16	44	
DZE 36 09	247	<b>365</b>	249	Eckziegel Plan 009	6	0,65		<b>4.890</b>	<b>160</b>	40	2,50	590	16	44	
DZA 36 09	123	<b>365</b>	249	Anfänger Plan 009	6	0,65		<b>2.550</b>	<b>82</b>	80	2,52	590	32	87	
DZM 30 09	247	<b>300</b>	249	klimatherm Plan 009	6	0,60	0,09	<b>3.695</b>	<b>131</b>	45	2,81	510	16	53	
DZE 30 09	182	<b>300</b>	249	Eckz.Plan 010/18,2	6	0,60		<b>2.975</b>	<b>97</b>	54	2,50	460	22	72	
DZA 30 09	123	<b>300</b>	249	Anfänger Plan 010	6	0,60		<b>2.090</b>	<b>68</b>	90	2,84	510	32	106	

### ► klimatherm-Planziegel 010


Zulassungsnummer DIBt: Z-17-1 860

Rohdichteklasse: 0,65

Verarbeitung mit deckelndem Dünnbettmörtel

Druckfestigkeitsklasse: 6

Zul. Mauerwerksdruckspannung: 0,7 MN/m<sup>2</sup>

DZM 49 10	247	<b>490</b>	249	klimatherm Plan 010	6	0,65	0,10	<b>8.055</b>	<b>215</b>	30	1,88	600	16	33	
DZM 42 10	247	<b>425</b>	249	klimatherm Plan 010	6	0,65	0,10	<b>6.910</b>	<b>186</b>	40	2,50	700	16	38	
DZA 42 10	123	<b>425</b>	249	Anfänger Plan 010	6	0,65		<b>3.970</b>	<b>96</b>	80	2,52	690	32	75	
DZM 36 10	247	<b>365</b>	249	klimatherm Plan 010	6	0,65	0,10	<b>5.935</b>	<b>160</b>	40	2,50	600	16	44	
DZE 36 10	247	<b>365</b>	249	Eckziegel Plan 010	6	0,65		<b>6.520</b>	<b>160</b>	40	2,50	600	16	44	
DZA 36 10	123	<b>365</b>	249	Anfänger Plan 010	6	0,65		<b>3.395</b>	<b>82</b>	80	2,52	600	32	87	
DZM 30 10	247	<b>300</b>	249	klimatherm Plan 010	6	0,65	0,10	<b>4.880</b>	<b>131</b>	45	2,81	560	16	53	
DZE 30 10	182	<b>300</b>	249	Eckz.Plan 010/18,2	6	0,65		<b>3.965</b>	<b>97</b>	54	2,50	490	22	72	
DZA 30 10	123	<b>300</b>	249	Anfänger Plan 010	6	0,65		<b>2.790</b>	<b>68</b>	90	2,84	550	32	106	

■ \* Diese Formate haben wir nicht immer auf Lager. Bitte fragen Sie deshalb vor Abholung bei uns an.

Ziegel zum Höhenausgleich finden Sie auf Seite 6.

■ <sup>1)</sup> Bei Planziegel wird zur Verarbeitung mit Walze oder Schlitten eine definierte, üblicherweise ausreichende Menge Dünnbettmörtel mitgeliefert. Zusätzlicher Mörtel wird berechnet.

## ➤ klimatherm-Planziegel für die Außenwand

Art.Nr. gedeckelt	Abmessungen in mm			Bezeichnung	Druck- festig- keitskl.	Roh- dichte- klasse	Wärme- leit- zahl $\lambda_R$ DBM	Preis ab Werk <sup>1)</sup> €/oo	Mindest- fracht €/oo	Paletteninhalt		Gewicht ca. kg/Pal.	ca.-Ziegel-Bedarf für Wanddicke „B“		Abbildung
	L	B	H							Stück	m <sup>2</sup>		St/m <sup>2</sup>	St/m <sup>3</sup>	

### ➤ klimatherm-Planziegel 012

Zulassungsnummer DIBt: Z-17-1.800

Rohdichteklasse: 0,75

Verarbeitung mit deckelndem Dünnbettmörtel

Druckfestigkeitsklasse: 6

Zul. Mauerwerksdruckspannung: 0,7 MN/m<sup>2</sup>

DZM 49 12	247	<b>490</b>	249	klimatherm Plan 012	6	0,75	0,12	<b>6.170</b>	<b>215</b>	30	1,88	690	16,0	33
DZM 42 12	247	<b>425</b>	249	klimatherm Plan 012	6	0,75	0,12	<b>5.360</b>	<b>186</b>	40	2,50	800	16,0	38
DZM 36 12	247	<b>365</b>	249	klimatherm Plan 012	6	0,75	0,12	<b>4.620</b>	<b>160</b>	40	2,50	690	16,0	44
DZE 36 12	247	<b>365</b>	249	Eckziegel Plan 012	6	0,75		<b>5.210</b>	<b>160</b>	40	2,50	690	16,0	44
DZA 36 12	123	<b>365</b>	249	Anfänger Plan 012	6	0,75		<b>2.865</b>	<b>82</b>	80	2,52	690	31,7	87
DZM 30 12	247	<b>300</b>	249	klimatherm Plan 012	6	0,75	0,12	<b>3.795</b>	<b>131</b>	45	2,81	640	16,0	53
DZE 30 12	182	<b>300</b>	249	Eckz.Plan 012/18,2	6	0,75		<b>3.360</b>	<b>97</b>	54	2,50	570	21,6	72
DZA 30 12	123	<b>300</b>	249	Anfänger Plan 012	6	0,75		<b>2.360</b>	<b>68</b>	90	2,84	640	31,7	106



### ➤ klimatherm-Planziegel 014

Zulassungsnummer DIBt: Z-17-1.752

Rohdichteklasse: 0,75

Verarbeitung mit deckelndem Dünnbettmörtel

Druckfestigkeitsklasse: 6

Zul. Mauerwerksdruckspannung: 0,7 MN/m<sup>2</sup>

DZM 49 14*	247	<b>490</b>	249	klimatherm Plan 014	6	0,75	0,14	<b>5.745</b>	<b>215</b>	30	1,88	690	16,0	33
DZM 42 14*	247	<b>425</b>	249	klimatherm Plan 014	6	0,75	0,14	<b>4.985</b>	<b>186</b>	40	2,50	800	16,0	38
DZM 36 14	247	<b>365</b>	249	klimatherm Plan 014	6	0,75	0,14	<b>4.280</b>	<b>160</b>	40	2,50	690	16,0	44
DZE 36 14	247	<b>365</b>	249	Eckziegel Plan 014	6	0,75		<b>4.680</b>	<b>160</b>	40	2,50	690	16,0	44
DZA 36 14	123	<b>365</b>	249	Anfänger Plan 014	6	0,75		<b>2.550</b>	<b>82</b>	80	2,52	690	31,7	87
DZM 30 14	247	<b>300</b>	249	klimatherm Plan 014	6	0,75	0,14	<b>3.515</b>	<b>131</b>	45	2,81	640	16,0	53
DZE 30 14	182	<b>300</b>	249	Eckz.Plan 014/18,2	6	0,75		<b>3.070</b>	<b>97</b>	54	2,50	570	21,6	72

### ➤ klimatherm-Planziegel 016

Zulassungsnummer DIBt: Z-17-1.601

Rohdichteklasse: 0,8

Verarbeitung mit deckelndem Dünnbettmörtel

Druckfestigkeitsklasse: 6

Zul. Mauerwerksdruckspannung: 0,9 MN/m<sup>2</sup>

DZM 49 16*	247	<b>490</b>	249	klimatherm Plan 016	6	0,8	0,16	<b>5.080</b>	<b>215</b>	30	1,88	740	16,0	33
DZM 36 16	247	<b>365</b>	249	klimatherm Plan 016	6	0,8	0,16	<b>3.785</b>	<b>160</b>	40	2,50	730	16,0	44
DZM 30 16	247	<b>300</b>	249	klimatherm Plan 016	6	0,8	0,16	<b>3.105</b>	<b>131</b>	45	2,81	680	16,0	53

### ➤ Kellerziegel

Zulassungsnummer DIBt: Z-17-1.752 / 601

Rohdichteklasse: 0,75 / 0,8

Verarbeitung mit deckelndem Dünnbettmörtel

Druckfestigkeitsklasse: 6

Zul. Mauerwerksdruckspannung: 0,7 / 0,9 MN/m<sup>2</sup>

DZK 36 14	247	<b>365</b>	249	Plan-Kellerziegel	6	0,75	0,14	<b>4.280</b>	<b>160</b>	40	2,50	690	16,0	44
DZK 30*	247	<b>300</b>	249	Plan-Kellerziegel	6	0,8	0,16	<b>3.105</b>	<b>131</b>	45	2,81	680	16,0	53

■ \* Diese Formate haben wir nicht immer auf Lager. Bitte fragen Sie deshalb vor Abholung bei uns an.

Ziegel zum Höhenausgleich finden Sie auf Seite 7.

■ <sup>1)</sup> Bei Planziegel wird zur Verarbeitung mit Walze oder Schlitten eine definierte, üblicherweise ausreichende Menge Dünnbettmörtel mitgeliefert. Zusätzlicher Mörtel wird berechnet.

## ➤ Plan-Hochlochziegel für die Innenwand

Aufpreis für Deckelmörtel: 5%

Art.Nr.	Abmessungen in mm			Bezeichnung	Rohdichte-klasse	Druckfestigkeits-klasse	Zulässige Mauerwerksdrucksp.	Wärmeleitzahl $\lambda_R$ DBM	Preis ab Werk <sup>1)</sup> €/oo	Mindestfracht €/oo	Paletteninhalt		Gewicht ca. kg/Pal.	ca.-Ziegel-Bedarf für Wanddicke „B“	
	L	B	H								Stück	m <sup>2</sup>		St/m <sup>2</sup>	St/m <sup>3</sup>
<b>➤ Rohdichteklasse 0,9</b> mit gerolltem Dünnbettmörtel Zulassungsnummer DIBt: Z 17.1-522															
PZ 24 37 09	372	<b>240</b>	249	Plan-Hochlochziegel	0,9	8	1,4	0,42	<b>3.285</b>	<b>168</b>	40	3,8	760	10,7	44
PZ 17 37 09	372	<b>175</b>	249	Plan-Hochlochziegel	0,9	8	1,4	0,42	<b>2.560</b>	<b>123</b>	56	5,3	780	10,7	61
PZ 11 37 09	372	<b>115</b>	249	Plan-Hochlochziegel	0,9	8	1,4	0,42	<b>1.790</b>	<b>81</b>	80	7,5	730	10,7	93
<b>➤ Rohdichteklasse 1,0</b> mit gerolltem Dünnbettmörtel Zulassungsnummer DIBt: Z 17.1-522															
PZ 24 37 10	372	<b>240</b>	249	Plan-Hochlochziegel	1,0	10	1,6	0,45	<b>4.220</b>	<b>183</b>	40	3,8	850	10,7	44
PZ 17 37 10	372	<b>175</b>	249	Plan-Hochlochziegel	1,0	10	1,6	0,45	<b>3.260</b>	<b>133</b>	56	5,3	870	10,7	61
PZ 11 37 10	372	<b>115</b>	249	Plan-Hochlochziegel	1,0	10	1,6	0,45	<b>2.300</b>	<b>87</b>	80	7,5	820	10,7	93
<b>➤ Rohdichteklasse 1,2</b> mit gerolltem Dünnbettmörtel Zulassungsnummer DIBt: Z 17.1-522															
PZ 24 37 12	372	<b>240</b>	249	Plan-Hochlochziegel	1,2	12	1,8	0,50	<b>4.500</b>	<b>206</b>	40	3,8	950	10,7	44
PZ 17 37 12	372	<b>175</b>	249	Plan-Hochlochziegel	1,2	12	1,8	0,50	<b>3.615</b>	<b>151</b>	48	4,5	830	10,7	61
PZ 11 37 12	372	<b>115</b>	249	Plan-Hochlochziegel	1,2	12	1,8	0,50	<b>2.570</b>	<b>101</b>	80	7,5	910	10,7	93
<b>➤ Rohdichteklasse 1,4</b> mit gerolltem Dünnbettmörtel Zulassungsnummer DIBt: Z 17.1-522															
PZ 24 30 14*	307	<b>240</b>	249	Plan-Hochlochziegel	1,4	12	1,8	0,58	<b>4.180</b>	<b>203</b>	45	3,5	1.050	12,9	54
PZ 17 37 14*	372	<b>175</b>	249	Plan-Hochlochziegel	1,4	12	1,8	0,58	<b>4.265</b>	<b>181</b>	48	4,5	990	10,7	61
PZ 11 37 14*	372	<b>115</b>	249	Plan-Hochlochziegel	1,4	12	1,8	0,58	<b>2.885</b>	<b>119</b>	80	7,5	1.080	10,7	93

## ➤ SMZ-Schalungsziegel

Plangeschliffener Schalungsziegel zur geschosshohen Verfüllung und trockenen Verlegung ohne Dünnbettmörtel.

Zulassungsnummer DIBt: Z 15.2-128

Wärmeleitzahl  $\lambda_R$  1,5 W/mK

Art.Nr.	Abmessungen in mm			Bezeichnung	Füllbeton: C 12/15		ca. Verfüllmörtel-Bedarf für Wanddicke „B“		Preis ab Werk <sup>2)</sup> €/oo	Mindestfracht €/oo	Paletteninhalt		Gewicht ca. kg/Pal.	ca.-Ziegel-Bedarf für Wanddicke „B“	
	L	B	H		Größtkorn mm	Konsistenz	l/m <sup>2</sup>	l/m <sup>3</sup>			Stück	m <sup>2</sup>		St/m <sup>2</sup>	St/m <sup>3</sup>
SMZ 24	372	<b>240</b>	250	SMZ-Schalungsziegel	32	F3-F5	145	604	<b>3.255</b>	<b>163</b>	40	3,8	520	10,7	44,4
SMZ 20	372	<b>200</b>	250	SMZ-Schalungsziegel	16	F3-F5	115	575	<b>2.985</b>	<b>141</b>	40	3,8	550	10,7	53,3
SMZ 17	372	<b>175</b>	250	SMZ-Schalungsziegel	16	F3-F5	100	571	<b>2.850</b>	<b>122</b>	50	4,7	520	10,7	61,0

## ➤ Ziegel-Innenwand-System (ZIS)

zur Schallentkopplung leichter Innenwände

Bezeichnung	Länge	Preis €/St.
Entkopplungsprofil Wand, weiß	95	<b>6,20</b>
Entkopplungsprofil Decke, weiß	95	<b>6,20</b>

\* Diese Formate sind nicht immer auf Lager. Bitte fragen Sie nach der Lieferzeit.

<sup>1)</sup> Bei Planziegel wird zur Verarbeitung mit Walze oder Schlitten eine definierte, üblicherweise ausreichende Menge Dünnbettmörtel mitgeliefert. Zusätzlicher Mörtel wird berechnet.

## ➤ Zubehör für Planziegel

Bezeichnung	Preis €/St.	Bezeichnung	Preis €/St.
Dünnbettmörtel (Sack à 25 kg)	<b>18,65</b>	Deckelmörtel (Sack à 15 kg)	<b>16,35</b>
Mörtelrolle Dünnbettmörtel	<b>285,00</b>	Mörtelrolle Deckelmörtel	<b>360,00</b>
Anlegehilfe je Stück	<b>195,00</b>	Collomix-Rührer	<b>25,75</b>

<sup>2)</sup> Ohne Dünnbettmörtel (trockene Verlegung)

## ➤ klimatherm-Mauerziegel für die Außenwand

Art.Nr.	Abmessungen in mm			Bezeichnung	Druck- festig- keitskl.	Roh- dichte- klasse	Wärmeleitfähigkeit $\lambda_R$ mit Mörtel			Preis ab Werk €/oo	Mindest- fracht €/oo	Paletteninhalt		Gewicht ca. kg/Pal.	ca. Ziegel-Bedarf f. Wanddicke „B“	
	L	B	H				LM 21	LM 36	NM			Stück	m <sup>2</sup>		St/m <sup>2</sup>	St/m <sup>3</sup>

### ➤ klimatherm 009

Zulassungsnummer DIBt: Z-17.1- 944 / 865

Rohdichteklasse: 0,65 / 0,60

Wärmeleitfähigkeit mit LM 21: 0,09 W/mK

Druckfestigkeitsklasse: 6

Zul. Mauerwerksdruckspannung: 0,5

ZM 49 09	247	<b>490</b>	238	klimatherm 009	6	0,60	<b>0,09</b>		<b>4.995</b>	<b>212</b>	30	1,88	580	16,0	32,7
ZB 49 09*	247	<b>490</b>	113	Baby zu 49/009	6	0,60			<b>3.195</b>	<b>109</b>	60	1,88	550	32,0	65,3
ZM 42 09	247	<b>425</b>	238	klimatherm 009	6	0,60	<b>0,09</b>		<b>4.395</b>	<b>186</b>	40	2,50	660	16,0	37,6
ZA 42 09*	123	<b>425</b>	238	Anfänger 42/009	6	0,60			<b>2.675</b>	<b>96</b>	80	2,52	660	31,7	74,7
ZB 42 09*	247	<b>425</b>	113	Baby zu 42/009	6	0,60			<b>2.810</b>	<b>96</b>	80	2,50	630	32,0	75,3
ZM 36 09	247	<b>365</b>	238	klimatherm 009	6	0,65	<b>0,09</b>		<b>3.635</b>	<b>159</b>	40	2,50	570	16,0	43,8
ZE 36 09	247	<b>365</b>	238	Eckziegel 36/009	6	0,65			<b>4.290</b>	<b>159</b>	40	2,50	570	16,0	43,8
ZA 36 09	123	<b>365</b>	238	Anfänger 36/009	6	0,65			<b>2.280</b>	<b>80</b>	80	2,52	570	31,7	87,0
ZB 36 09	247	<b>365</b>	113	Baby zu 36/009	6	0,65			<b>2.325</b>	<b>80</b>	80	2,50	540	32,0	87,7
ZM 30 09	247	<b>300</b>	238	klimatherm 009	6	0,60	<b>0,09</b>		<b>3.305</b>	<b>130</b>	45	2,81	530	16,0	53,3
ZE 30 09	182	<b>300</b>	238	Eckziegel 30/009	6	0,60			<b>2.680</b>	<b>96</b>	51	2,36	450	21,6	72,1
ZA 30 09	123	<b>300</b>	238	Anfänger 30/009	6	0,60			<b>2.115</b>	<b>67</b>	85	2,68	500	31,7	105,8
ZB 30 09*	247	<b>300</b>	113	Baby zu 30/009	6	0,60			<b>2.115</b>	<b>67</b>	86	2,69	480	32,0	106,7

### ➤ klimatherm 010

Zulassungsnummer DIBt: Z-17.1- 944 / 865

Rohdichteklasse: 0,70 / 0,65

Wärmeleitfähigkeit mit LM 21: 0,10 W/mK

Druckfestigkeitsklasse: 6

Zul. Mauerwerksdruckspannung: 0,5

ZM 49 10	247	<b>490</b>	238	klimatherm 010	6	0,65	<b>0,10</b>		<b>7.160</b>	<b>212</b>	30	1,88	580	16,0	32,7
ZB 49 10*	247	<b>490</b>	113	Baby zu 49/010	6	0,65			<b>4.580</b>	<b>109</b>	60	1,88	550	32,0	65,3
ZM 42 10	247	<b>425</b>	238	klimatherm 010	6	0,65	<b>0,10</b>		<b>6.200</b>	<b>186</b>	40	2,50	660	16,0	37,6
ZA 42 10*	123	<b>425</b>	238	Anfänger 42/010	6	0,65			<b>3.470</b>	<b>96</b>	80	2,52	660	31,7	74,7
ZB 42 10*	247	<b>425</b>	113	Baby zu 42/010	6	0,65			<b>3.965</b>	<b>96</b>	80	2,50	630	32,0	75,3
ZM 36 10	247	<b>365</b>	238	klimatherm 010	6	0,70	<b>0,10</b>		<b>5.325</b>	<b>159</b>	40	2,50	620	16,0	43,8
ZE 36 10	247	<b>365</b>	238	Eckziegel 36/010	6	0,70			<b>5.910</b>	<b>159</b>	40	2,50	620	16,0	43,8
ZA 36 10	123	<b>365</b>	238	Anfänger 36/010	6	0,70			<b>2.975</b>	<b>80</b>	80	2,52	610	31,7	87,0
ZB 36 10	247	<b>365</b>	113	Baby zu 36/010	6	0,70			<b>3.405</b>	<b>80</b>	80	2,50	590	32,0	87,7
ZM 30 10	247	<b>300</b>	238	klimatherm 010	6	0,65	<b>0,10</b>		<b>4.380</b>	<b>130</b>	45	2,81	530	16,0	53,3
ZE 30 10	182	<b>300</b>	238	Eckziegel 30/010	6	0,65			<b>3.545</b>	<b>96</b>	51	2,36	450	21,6	72,1
ZA 30 10	123	<b>300</b>	238	Anfänger 30/010	6	0,65			<b>2.490</b>	<b>67</b>	85	2,68	500	31,7	105,8
ZB 30 10*	247	<b>300</b>	113	Baby zu 30/009	6	0,65			<b>2.805</b>	<b>67</b>	86	2,69	480	32,0	106,7

■ Z.. = Ziegel mit Stoßfugenverzahnung

■ \* Diese Formate sind nicht immer auf Lager. Bitte fragen Sie nach der Lieferzeit.

■ Weitere Formate auf Anfrage.

## ► klimatherm-Mauerziegel für die Außenwand

Art.Nr.	Abmessungen in mm			Bezeichnung	Druck- festig- keitskl.	Roh- dichte- klasse	Wärmeleitfähigkeit $\lambda_R$ mit Mörtel			Preis ab Werk €/oo	Mindest- fracht €/oo	Paletteninhalt		Gewicht ca. kg/Pal.	ca. Ziegel-Bedarf f. Wanddicke „B“				
	L	B	H				LM 21	LM 36	NM			Stück	m <sup>2</sup>		St/m <sup>2</sup>	St/m <sup>3</sup>			
<b>► klimatherm 012</b>																			
Zulassungsnummer DIBt: Z-17.1- 866										Rohdichteklasse: 0,75									
Wärmeleitfähigkeit mit LM 21: 0,12 W/mK										Druckfestigkeitsklasse: 6						Zul. Mauerwerksdruckspannung: 0,60			
ZM 49 12*	247	<b>490</b>	238	klimatherm 012	6	0,75	<b>0,12</b>			<b>5.330</b>	<b>212</b>	30	1,88	650	16,0	32,7			
ZM 42 12	247	<b>425</b>	238	klimatherm 012	6	0,75	<b>0,12</b>			<b>4.620</b>	<b>186</b>	40	2,50	750	16,0	37,6			
ZM 36 12	247	<b>365</b>	238	klimatherm 012	6	0,75	<b>0,12</b>			<b>3.970</b>	<b>159</b>	40	2,50	650	16,0	43,8			
ZE 36 12	247	<b>365</b>	238	Eckziegel 012	6	0,75				<b>4.365</b>	<b>159</b>	40	2,50	650	16,0	43,8			
ZA 36 12	123	<b>365</b>	238	Anfänger 012	6	0,75				<b>2.305</b>	<b>80</b>	80	2,52	650	31,7	87,0			
ZB 36 12	247	<b>365</b>	113	Baby zu 36/012	6	0,75				<b>2.305</b>	<b>80</b>	80	2,50	620	32,0	87,7			
ZM 30 12	247	<b>300</b>	238	klimatherm 012	6	0,75	<b>0,12</b>			<b>3.265</b>	<b>130</b>	45	2,81	600	16,0	53,3			
ZE 30 12	182	<b>300</b>	238	Eckziegel 012/18,2	6	0,75				<b>2.640</b>	<b>96</b>	51	2,36	510	21,6	72,1			

<b>► klimatherm 014</b>																			
Zulassungsnummer DIBt: Z-17.1- 697										Rohdichteklasse: 0,75									
Wärmeleitfähigkeit mit LM 21: 0,14 W/mK										Druckfestigkeitsklasse: 6						Zul. Mauerwerksdruckspannung: 0,50			
ZM 49 14	247	<b>490</b>	238	klimatherm 014	6	0,75	<b>0,14</b>	0,16	0,18	<b>4.545</b>	<b>212</b>	30	1,88	640	16,0	32,7			
ZM 42 14*	247	<b>425</b>	238	klimatherm 014	6	0,75	<b>0,14</b>	0,16	0,18	<b>3.945</b>	<b>186</b>	40	2,50	740	16,0	37,6			
ZM 36 14	247	<b>365</b>	238	klimatherm 014	6	0,75	<b>0,14</b>	0,16	0,18	<b>3.385</b>	<b>159</b>	40	2,50	640	16,0	43,8			
ZE 36 14	247	<b>365</b>	238	Eckziegel 014	6	0,75				<b>3.725</b>	<b>159</b>	40	2,50	640	16,0	43,8			
ZA 36 14	123	<b>365</b>	238	Anfänger 014	6	0,75				<b>1.970</b>	<b>80</b>	80	2,52	630	31,7	87,0			
ZB 36 14*	247	<b>365</b>	113	Baby zu 014	6	0,75				<b>1.970</b>	<b>80</b>	80	2,50	600	32,0	87,7			
ZM 30 14	247	<b>300</b>	238	klimatherm 014	6	0,75	<b>0,14</b>	0,16	0,18	<b>2.785</b>	<b>130</b>	45	2,81	590	16,0	53,3			
ZE 30 14	182	<b>300</b>	238	Eckziegel 014/18,2	6	0,75				<b>2.370</b>	<b>96</b>	54	2,50	520	21,6	72,1			
ZA 30 16	123	<b>300</b>	238	Anfänger 016/12,3	6	0,80				<b>1.625</b>	<b>63</b>	90	2,84	580	31,7	106,0			
ZB 30 14*	247	<b>300</b>	113	Baby zu 014	6	0,75				<b>1.625</b>	<b>63</b>	68	2,07	420	32,9	109,7			

<b>► klimatherm 016</b>																			
Zulassungsnummer DIBt: Z-17.1- 328										Rohdichteklasse: 0,80									
Wärmeleitfähigkeit mit LM 21: 0,16 W/mK										Druckfestigkeitsklasse: 6						Zul. Mauerwerksdruckspannung: 0,60			
ZM 49 16*	247	<b>490</b>	238	klimatherm 016	6	0,8	<b>0,16</b>	0,18	0,21	<b>3.785</b>	<b>212</b>	30	1,88	660	16,0	32,7			
ZM 36 16	247	<b>365</b>	238	klimatherm 016	6	0,8	<b>0,16</b>	0,18	0,21	<b>2.820</b>	<b>159</b>	40	2,50	650	16,0	43,8			
ZM 30 16	247	<b>300</b>	238	klimatherm 016	6	0,8	<b>0,16</b>	0,18	0,21	<b>2.320</b>	<b>130</b>	45	2,81	600	16,0	53,3			
ZM 24 16*	247	<b>240</b>	238	klimatherm 016	6	0,8	<b>0,16</b>	0,18	0,21	<b>1.965</b>	<b>108</b>	60	3,75	640	16,0	66,7			

<b>► Kellerziegel</b>																
ZK 36 14	247	<b>365</b>	238	Kellerziegel 36,5	6	0,75	<b>0,14</b>	0,16	0,18	<b>3.385</b>	<b>159</b>	40	2,50	750	16,0	43,8
ZK 30*	247	<b>300</b>	238	Kellerziegel 30	8	0,8	<b>0,16</b>	0,18	0,21	<b>2.320</b>	<b>130</b>	45	2,81	600	16,0	53,3

■ Eck- und Ausgleichziegel zu klimatherm 016 und Keller-Ziegel: siehe klimatherm 014

■ Z.. = Ziegel mit Stoßfugenverzahnung

■ \* Diese Formate sind nicht immer auf Lager. Bitte fragen Sie nach der Lieferzeit.

## ➤ Ergänzungsformate

Art.Nr.	Abmessungen in mm			DIN Bezeichnung	DIN Format	Druck- festigkeits- klasse	Roh- dichte- klasse	Preis abWerk €/oo	Mindest- fracht €/oo	Paletteninhalt		Gewicht ca. kg/Pal.	ca. Ziegel-Bedarf für Wanddicke „B“	
	L	B	H							Stück	m²		St/m²	St/m³

### ➤ Ergänzungsformate der Rohdichteklassen 1,0 und 1,2

Zul. Mauerwerksdruckspannung: siehe Tabelle Seite 9

DF 12	240	<b>115</b>	52	Hlz B	DF	12	1,2	<b>330</b>	<b>17</b>	480	7,46	770	64,4	560
NF 10	240	<b>115</b>	71	Hlz B	NF	10	1,0	<b>415</b>	<b>17</b>	285	5,74	520	49,6	432
NF 12*	240	<b>115</b>	71	Hlz B	NF	12	1,2	<b>440</b>	<b>19</b>	285	5,74	630	49,6	432
HF 10	240	<b>115</b>	113	Hlz B	2 DF	10	1,0	<b>535</b>	<b>27</b>	171	5,19	490	33,0	287
HF 12*	240	<b>115</b>	113	Hlz B	2 DF	12	1,2	<b>575</b>	<b>31</b>	171	5,19	600	33,0	287
BF 10*	300	<b>145</b>	113	Hlz B	4 DF	10	1,0	<b>775</b>	<b>46</b>	136	5,12	620	26,6	183
NF 17 10	240	<b>175</b>	71	Hlz B	2 DF	10	1,0	<b>700</b>	<b>27</b>	175	3,53	480	49,6	284
NF 17 12*	240	<b>175</b>	71	Hlz B	2 DF	12	1,2	<b>755</b>	<b>29</b>	175	3,53	590	49,6	284
HF 17 10	240	<b>175</b>	113	Hlz B	3 DF	10	1,0	<b>745</b>	<b>44</b>	106	3,22	470	33,0	188
HF 17 12*	240	<b>175</b>	113	Hlz B	3 DF	12	1,2	<b>825</b>	<b>46</b>	106	3,22	570	33,0	188

## ➤ Leicht-Hochlochziegel für die Innenwand

### ➤ Rohdichteklasse 0,9 (1,0; 1,2)

Zul. Mauerwerksdruckspannung: siehe Tabelle Seite 9

Z 24 37 09	372	<b>240</b>	238	Hlz B	12 DF	8	0,9	<b>2.675</b>	<b>158</b>	40	3,75	740	10,7	44
Z 17 37 09	372	<b>175</b>	238	Hlz B	9 DF	8	0,9	<b>2.075</b>	<b>115</b>	56	5,25	750	10,7	61
Z 14 49 09	497	<b>145</b>	238	Hlz B		8	0,9	<b>2.580</b>	<b>128</b>	60	7,50	890	8,0	55
Z 11 49 09	497	<b>115</b>	238	Hlz B	8 DF	8	0,9	<b>1.960</b>	<b>101</b>	60	7,50	710	8,0	70
Z 11 37 09	372	<b>115</b>	238	Hlz B	6 DF	8	0,9	<b>1.435</b>	<b>76</b>	80	7,50	710	10,7	93
K 11 36 09	365	<b>115</b>	238	Hlz B	6 DF	8	0,9	<b>1.435</b>	<b>76</b>	80	7,36	690	10,9	95
Z 80 49 10	497	<b>80</b>	238	Hlz B	SF	10	1,0	<b>1.825</b>	<b>87</b>	90	11,25	820	8,0	100
Z 65 37 12	372	<b>65</b>	238	Hlz B	SF	12	1,2	<b>1.390</b>	<b>59</b>	132	12,11	810	10,9	168
K 24 36	365	<b>240</b>	113	Hlz B	6 DF	8	0,9	<b>1.435</b>	<b>78</b>	80	3,68	690	21,7	91

### ➤ Rohdichteklasse 1,0

Zul. Mauerwerksdruckspannung: siehe Tabelle Seite 9

Z 24 37 10	372	<b>240</b>	238	Hlz B	12 DF	10	1,0	<b>3.000</b>	<b>178</b>	40	3,75	820	10,7	46
Z 17 37 10	372	<b>175</b>	238	Hlz B	9 DF	10	1,0	<b>2.295</b>	<b>130</b>	56	5,25	750	10,7	63
Z 11 37 10	372	<b>115</b>	238	Hlz B	6 DF	10	1,0	<b>1.590</b>	<b>85</b>	80	7,50	790	10,7	96

### ➤ Rohdichteklasse 1,2

Zul. Mauerwerksdruckspannung: siehe Tabelle Seite 9

Z 30 24 12	247	<b>300</b>	238	Hlz B	10 DF	12	1,2	<b>2.960</b>	<b>164</b>	45	2,81	850	16,0	55
Z 24 37 12	372	<b>240</b>	238	Hlz B	12 DF	12	1,2	<b>3.470</b>	<b>198</b>	40	3,75	910	10,7	46
Z 17 37 12	372	<b>175</b>	238	Hlz B	9 DF	12	1,2	<b>2.625</b>	<b>144</b>	48	4,50	800	10,7	63
Z 11 37 12	372	<b>115</b>	238	Hlz B	6 DF	12	1,2	<b>1.835</b>	<b>95</b>	80	7,50	870	10,7	96

■ Ziegel-Innenwand-System (ZIS) zur Schallentkopplung leichter Innenwände: siehe Seite 5

■ Aufpreis für die jeweils nächsthöhere Druckfestigkeitsklasse: 5%

## ➤ Schwer- und Schallschutz-Ziegel

Art.Nr.	Abmessungen in mm			DIN Bezeichnung	DIN Format	Druckfestigkeitsklasse	Rohdichteklasse	Preis ab Werk €/oo	Mindestfracht €/oo	Paletteninhalt		Gewicht ca. kg/Pal.	ca. Ziegel-Bedarf für Wanddicke „B“	
	L	B	H							Stück	m <sup>2</sup>		St/m <sup>2</sup>	St/m <sup>3</sup>

### ➤ Rohdichteklasse 1,4

Zul. Mauerwerksdruckspannung: siehe untenstehende Tabelle

NF 14	240	<b>115</b>	71	Hlz A	NF	12	1,4	<b>515</b>	<b>22</b>	300	6,04	1.020	50	432
HF 14	240	<b>115</b>	113	Hlz A	2 DF	12	1,4	<b>735</b>	<b>35</b>	205	6,22	760	33	287
Z 11 37 14*	372	<b>115</b>	238	Hlz A	6 DF	12	1,4	<b>2.985</b>	<b>114</b>	80	7,42	940	11	96
Z 17 37 14	372	<b>175</b>	238	Hlz A	9 DF	12	1,4	<b>4.265</b>	<b>174</b>	48	4,45	930	11	63
Z 24 30 14	307	<b>240</b>	238	Hlz A	10 DF	12	1,4	<b>4.135</b>	<b>197</b>	34	2,62	730	13	55
Z 30 24 14*	247	<b>300</b>	238	Hlz A	10 DF	12	1,4	<b>4.170</b>	<b>202</b>	45	2,81	970	16	55

### ➤ Rohdichteklasse 1,8 (1,6)

Zul. Mauerwerksdruckspannung: siehe untenstehende Tabelle

NF 18	240	<b>115</b>	71	Mz	NF	12	1,8	<b>825</b>	<b>29</b>	300	6,04	860	50	444
HF 18	240	<b>115</b>	113	Mz	2 DF	12	1,8	<b>910</b>	<b>46</b>	164	4,98	800	33	295
24 17 18*	240	<b>175</b>	113	Mz	3 DF	12	1,8	<b>1.395</b>	<b>71</b>	106	3,22	810	33	194
30 24 16*	300	<b>240</b>	113	Mz	6 DF	12	1,6	<b>2.120</b>	<b>108</b>	68	2,56	810	27	113
30 24 18*	300	<b>240</b>	113	Mz	6 DF	12	1,8	<b>2.380</b>	<b>122</b>	60	2,26	790	27	113

### ➤ Rohdichteklasse 2,0 und Vollziegel

Zul. Mauerwerksdruckspannung: siehe untenstehende Tabelle

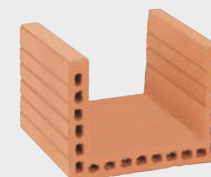
NF 20*	240	<b>115</b>	71	Mz	NF	20	2,0 / voll	<b>935</b>	<b>33</b>	je nach Hersteller		50	444
HF 20*	240	<b>115</b>	113	Mz	2 DF	20	2,0 / voll	<b>1.110</b>	<b>53</b>	je nach Hersteller		33	295
24 17 20*	240	<b>175</b>	113	Mz	3 DF	20	2,0	<b>1.615</b>	<b>80</b>	je nach Hersteller		33	194
Z 30 24 20*	307	<b>240</b>	113	Mz	6 DF	20	2,0	<b>3.120</b>	<b>137</b>	je nach Hersteller		26	111

### Zulässige Mauerwerksdruckspannung:

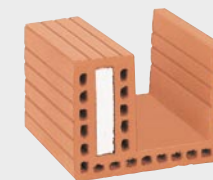
	NM II	NM IIa
Druckfestigkeitsklasse 8	1,0	1,2
Druckfestigkeitsklasse 10	1,1	1,4
Druckfestigkeitsklasse 12	1,2	1,6

## ➤ U-Schalen / WU-Schalen

Art.Nr.	Abmessungen in mm			Typ	Preis ab Werk €/oo	Mindestfracht €/oo	Paletteninhalt		Gewicht ca. kg/Pal.
	L	B	H				Stück	m	
U 17	248	<b>175</b>	240	U	<b>3.820</b>	<b>108</b>	135	33,75	910
U 24	248	<b>240</b>	240	U	<b>4.115</b>	<b>147</b>	75	18,75	570
U 30	248	<b>300</b>	240	U	<b>5.070</b>	<b>151</b>	60	15,00	530
U 36	248	<b>365</b>	240	U	<b>5.910</b>	<b>171</b>	60	15,00	540
U 42	248	<b>425</b>	240	U	<b>7.760</b>	<b>198</b>	40	10,00	440
W 36*	248	<b>365</b>	240	WU	<b>7.240</b>	<b>175</b>	60	15,00	720



U-Schale U36



WU-Schale W36

■ Z.. = Ziegel mit Stoßfugenverzahnung

■ \* Bei diesen Formaten sind nicht immer alle Längen auf Lager. Bitte fragen Sie nach der Lieferzeit..

## ➤ Sonderziegel-Sortiment

### ➤ Deckenabmauerziegel verzahnt

Art.Nr.	Abmessungen in mm			Rohdichteklasse	Preis ab Werk €/m	Mindestfracht €/m	Paletteninhalt m
	L	B	H				
DAZ 16	307	115	150	1,0	3,18	0,16	25,8
DAZ 18	307	115	170	1,0	3,44	0,17	23,3
DAZ 20	307	115	190	1,0	3,92	0,18	23,3

### Deckenabmauerziegel



### ➤ Rollladen-Gurtwickler-Ziegel

Art.-Nr.	Abmessungen in mm			ca. Gewicht in kg/St.	Preis ab Werk €/St.	Mindestfracht €/St.	Paletteninhalt St.
	L	B	H				
GU	115	238	238	7,0	3,15	0,25	160

### Rollladen-Gurtwickler-Ziegel

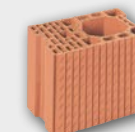


### ➤ Klimaton Multischacht (lichte Weite Öffnung: ca. 14x14 cm)

Art.-Nr.	Abmessungen in mm			ca. Gewicht in kg/St.	Preis ab Werk €/St.	Mindestfracht €/St.	Paletteninhalt St.
	L	B	H				
MU	365	240	238	17,0	4,95	0,16	40

### Multischacht

lichte Weite Schacht:  
ca. 14 x 14 cm



### ➤ Ziegelstürze (schlaffarmiert)

Artikel-Nr.	L	Abmessungen in m bzw. mm		ca. Gewicht in kg/m	Preis ab Werk €/m	Mindestfracht €/m	Paletteninhalt St.
		B	H				
stu18...	im 25 cm-Raster erhältlich	175	71	23,5	4,80	0,45	abhängig von der Länge
stu15...*		145	71	22,0	3,90	0,40	
stu12...		115	71	14,5	3,10	0,35	
stu18...1*		175	113	23,5	9,00	0,55	
stu12...1*		115	113	14,5	6,50	0,40	

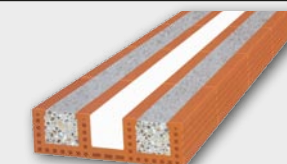
### Ziegelsturz



### ➤ Wärmegeämmte Ziegelstürze (schlaffarmiert)

wstu42...*	L	Abmessungen in mm		ca. Gewicht in kg/m	Preis ab Werk €/m	Mindestfracht €/m	Paletteninhalt St.
		B	H				
wstu42...*	im 25 cm-Raster erhältlich	425	113	63,0	30,40	1,40	abhängig von der Länge
wstu36...*		365	113	58,0	26,50	1,25	
wstu30...*		300	113	50,0	23,70	1,10	
wstu18...*		175	71	20,5	17,30	0,50	

### Dämmsturz



■ \*Bei diesen Formaten sind nicht immer alle Längen auf Lager. Bitte fragen Sie nach der Lieferzeit.

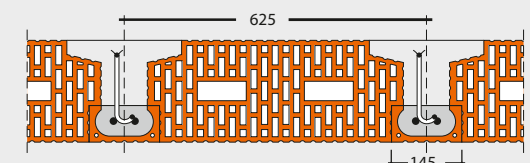
### ➤ Ziegel-Einhängedecke – System Schätz

Die Ziegel-Einhängedecke besteht aus den Deckenträgern, den Einhängesiegeln und dem Vergussbeton. Da sie in Einzelteilen an die Baustelle geliefert und erst dort zur Decke zusammengefügt wird ist sie extrem flexibel in der Handhabung und deshalb auch bei sehr kleinen oder schwer zugänglichen Flächen gut einsetzbar. Je nach Anforderung sind die Decken in praktisch allen Dicken von 16 bis 40 cm lieferbar.

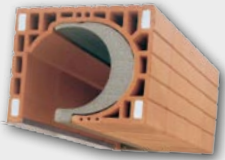
#### Beispiele:

Decke ohne Aufbeton:	21+0	Sie enthält den geringsten Beton- und Stahlanteil – sozusagen Ziegel pur.
Decke mit Aufbeton:	18+3	Höherer Betonanteil, Aufbeton kann z. B. in Nebengebäuden als Boden dienen.
Decke mit Druckbeton:	18+7	Größere Stützweiten und höhere Belastungen sind möglich.

Wir erstellen Ihnen gerne ein individuelles Angebot.



## ➤ Zetu Rollokasten – geschlossen, ohne Welle



### ZETU-Ziegel-Rollokasten RKG

- geschlossene Ausführung aus ganzer Ziegelschale
- Montage von außen

Lieferumfang: siehe Prospekt

Art.Nr.	Abmessungen in mm			Preis ab Werk €/m	Mindestfracht €/m
	L	B	H		
RKG 49	Rohbau- öffnung + 24 cm	490	300	138,40	3,90
RKG 42		425	300	120,20	3,90
RKG 36		365	300	96,55	2,90
RKG 30		300	300	94,70	2,90

## ➤ Zetu-Jalousiekasten



### ZETU-Ziegel-Jalousiekasten JK

- ganze Ziegelschale mit hochwertiger Neopor-Dämmung
- Montage von außen

Lieferumfang: siehe Prospekt

Art.Nr.	Abmessungen in mm			Preis ab Werk €/m	Mindestfracht €/m
	L	B	H		
JK 49	Rohbau- öffnung + 24 cm	490	320	167,50	3,90
JK 42		425	320	149,30	3,90
JK 36		365	320	123,80	2,90
JK 30		300	320	122,00	2,90

## ➤ keramin FBZ und Venus plus FBZ

### Mantelstein aus Ziegel für keramin FBZ und Venus plus FBZ

NEU! Ab sofort  
lieferbar

#### Vorteile des Ziegelmantelsteins

- plangeschliffen, daher einfache Verarbeitung
- geringere Luftdurchlässigkeit als übliche haufwerksporige Leichtbetonmantelsteine (Blower-Door-Test)
- zweiteilig, daher geringes Stückgewicht
- Mantelstein zertifiziert nach EN 13069
- Kaminsystem zertifiziert nach EN 13063 Teil 1-3
- Zugelassen durch das DIBt, Berlin



Weitere Informationen finden Sie in unserer Kaminpreisliste!

## ➤ keravent – Lüftungsschacht

**Mangelnder Luftaustausch durch dichte Außenhüllen der Wohnhäuser führt zu Schimmelbildung.** Falsches Nutzerverhalten bei der Lüftung führt zu unnötiger Energieverschwendung. Nicht nur aus diesen Gründen gewinnen Lüftungsanlagen beim Neubau von Wohnhäusern zunehmend an Bedeutung. Ein Lösungsansatz kann die Berücksichtigung von **keravent-Lüftungsschächten** bereits in der Planungsphase sein.

#### Vorteile von keravent

##### Ziegelschacht im Miniformat

- geringer Platzbedarf, nur 24 x 24 cm
- integrierbar in 24-cm-Zwischenwand

##### Hochwertiges Innenleben

- Polypropylenrohr Ø 125 mm
- einfaches und bewährtes Stecksystem
- verhindert Durchfeuchtung
- strömungstechnisch glatte Oberfläche

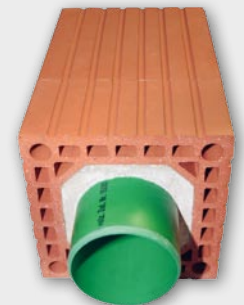
##### Schall- und Wärmedämmung

- integrierte Dämmung aus Perlite-Mörtel

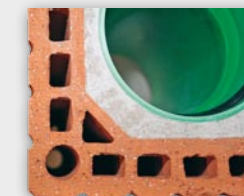
##### Einfacher Einbau

- Vorgefertigte Standard-Elemente 2,0 m, 1,0 m, 0,5 m
- Sonderlängen bis 4 m möglich
- Elemente ab 2 m mit Stabhülsen für Seilschlaufen
- Einfache Längenanpassung: Abschneiden – fertig
- Anschlussbohrung an jeder beliebigen Stelle möglich

Weitere Informationen finden Sie in unserer Kaminpreisliste!



keravent-freies Rohrende



keravent-Schichtaufbau

## ➤ Wärmeschutz

### ➤ U-Werte (W/m²K) für verputzte Außenwände

Ziegel	Wanddicke inkl. Putz	Außenwand mit Leichtputz Außen: Leichtputz 20 mm, WLZ 0,31 Innen: 10 mm Gips- oder Kalkgipsputz										
Wärmeleitfähigkeit Ziegel		0,07	0,08	0,09	0,10	0,11	0,12	0,13	0,14	0,16	0,18	0,21
<b>49,0</b>	52,0	0,14	0,16	0,18	0,19	0,21	0,23	0,25	0,27	0,30	0,34	0,39
<b>42,5</b>	45,5	0,16	0,18	0,20	0,22	0,24	0,26	0,28	0,30	0,34	0,38	0,44
<b>36,5</b>	39,5	0,18	0,21	0,23	0,26	0,28	0,30	0,33	0,35	0,40	0,44	0,50
<b>30,0</b>	33,0	0,22	0,25	0,28	0,31	0,34	0,36	0,39	0,42	0,47	0,52	0,60

### ➤ U-Werte (W/m²K) für Außenwände mit Wärmedämm-Verbundsystem

Ziegel	Wanddicke inkl. Putz	Außenwand mit WDV-System Außen: WDV-System 80 mm, WLZ 0,035 Innen: 10 mm Gips- oder Kalkgipsputz					Wanddicke inkl. Putz	Außenwand mit WDV-System Außen: WDV-System 120 mm, WLZ 0,035 Innen: 10 mm Gips- oder Kalkgipsputz				
Rohdichtekl. Ziegel		0,8	0,9	1,0	1,2	SMZ		0,8	0,9	1,0	1,2	SMZ
<b>Wärmeleitfähigkeit Ziegel</b>		<b>0,16</b>	<b>0,42</b>	<b>0,45</b>	<b>0,50</b>	<b>1,50</b>		<b>0,16</b>	<b>0,42</b>	<b>0,45</b>	<b>0,50</b>	<b>1,50</b>
<b>30,0</b>	40,0	0,23	0,31	--	--	--	44,0	0,18	0,23	--	--	--
<b>24,0</b>	34,0	0,25	0,33	0,33	0,34	0,38	38,0	0,19	0,24	0,24	0,24	0,26
<b>20,0</b>	30,0	--	--	--	--	0,38	34,0	--	--	--	--	0,27
<b>17,5</b>	27,5	--	--	--	--	0,38	31,5	--	--	--	--	0,27

### ➤ U-Werte (W/m²K) für Innenwände

Rohdichtekl. Ziegel	Putz	0,8	0,9	1,0	1,2	1,4	1,8	2,0	SMZ
<b>Wärmeleitfähigkeit Ziegel</b>		<b>0,39</b>	<b>0,42</b>	<b>0,45</b>	<b>0,50</b>	<b>0,58</b>	<b>0,81</b>	<b>0,96</b>	<b>1,50</b>
11,5	Kalk-Zement	1,70	1,76	1,82	1,91	2,03	2,29	2,41	--
	Gips	1,71	1,78	1,84	1,93	2,05	2,32	2,45	--
14,5	Kalk-Zement	1,50	1,56	1,62	1,71	1,84	2,11	2,24	--
	Gips	1,51	1,58	1,64	1,73	1,86	2,14	2,27	--
17,5	Kalk-Zement	1,35	1,41	1,46	1,55	1,68	1,96	2,10	2,43
	Gips	1,36	1,42	1,48	1,57	1,69	1,98	2,12	2,47
20,0	Kalk-Zement	--	--	--	--	--	--	--	2,34
	Gips	--	--	--	--	--	--	--	2,37
24,0	Kalk-Zement	1,09	1,15	1,21	1,29	1,41	1,69	1,84	2,20
	Gips	1,11	1,16	1,22	1,30	1,42	1,71	1,86	2,23

Inklusive beidseitigem Putz:

Kalk-Zem.: Kalk-Zement-Putz 15 mm

Gips: Gips-Einlagenputz 10 mm

### ➤ Wärmeleitfähigkeit $\lambda_R$ nach DIN bzw. Zulassung

Rohdichteklasse		0,7	0,8	0,9	1,0	1,2	1,4	1,8	2,0	SMZ
Wärmeleitfähigkeit $\lambda_R$	W/mK	0,36	0,39	0,42	0,45	0,50	0,58	0,81	0,96	1,50
Wärmeleitfähigkeit $\lambda_R$	W/mK	0,31	0,34	0,37	0,40	--	--	--	--	--

## ➤ Schallschutz

### ➤ Bewertetes **Direktschalldämm-Maß $R_w$ (dB)** einschaliger, biegesteifer Innenwände (beidseitig verputzt)

Ziegel-Rohdichte-klasse	Wand-rohdichte $kg/m^3$	Putzart	Flächenbezogene Masse / Schalldämm-Maß bei Wanddicke (cm)									
			11,5		14,5		17,5		20,0		24,0	
			$kg/m^2$	dB	$kg/m^2$	dB	$kg/m^2$	dB	$kg/m^2$	dB	$kg/m^2$	dB
0,9	910	Kalk	155	45,5	182	47,6	209	49,5	--	--	268	52,8
		Kalk-Gips	125	42,6	152	45,2	179	47,4	--	--	238	51,3
1,0	1.000	Kalk	165	46,3	195	48,6	225	50,5	--	--	290	53,9
		Kalk-Gips	135	43,6	165	46,3	195	48,6	--	--	260	52,4
1,2	1.180	Kalk	186	47,9	221	50,2	257	52,2	--	--	333	55,8
		Kalk-Gips	156	45,5	191	48,3	227	50,6	--	--	303	54,5
1,4	1.360	Kalk	206	49,3	247	51,7	288	53,8	--	--	376	57,4
		Kalk-Gips	176	47,2	217	50,0	258	52,3	--	--	346	56,3
1,8	1.720	Kalk	248	51,8	299	54,3	351	56,4	--	--	463	60,2
		Kalk-Gips	218	50,0	269	52,9	321	55,3	--	--	433	59,3
2,0	1.900	Kalk	269	52,9	326	55,4	383	57,6	--	--	506	61,4
		Kalk-Gips	239	51,3	296	54,1	353	56,5	--	--	476	60,5
SMZ mit Füllbeton 2,2		Kalk	--	--	--	--	371	57,2	421	58,9	501	61,2
		Kalk-Gips	--	--	--	--	341	56,1	391	57,9	471	60,4
SMZ mit Füllbeton 2,4		Kalk	--	--	--	--	390	57,9	444	59,6	531	62,0
		Kalk-Gips	--	--	--	--	360	56,8	414	58,7	501	61,2

■ Putzaufbau: 2 x 1,5 cm Kalkputz (2 x 25  $kg/m^2$ ) oder 2 x 1,0 cm Kalk-Gips-Einlagenputz (2 x 10  $kg/m^2$ )

■ Im Wohnungsbau ist bei Aussenwänden besonderes Augenmerk auf den Schallschutz zu richten. Wir beraten Sie gerne.

**Situationsbedingte Abschläge beachten!**

### ➤ Bewertetes **Direktschalldämm-Maß $R_{w,2}$ (dB)** zweischaliger Haustrennwände

Ziegel-Rohdichte-klasse	Wand-rohdichte $kg/m^3$	Mörtelart	Flächenbezogene Masse / Schalldämm-Maß									
			2 x 11,5		2 x 14,5		2 x 17,5		2 x 20,0		2 x 24,0	
			$kg/m^2$	dB	$kg/m^2$	dB	$kg/m^2$	dB	$kg/m^2$	dB	$kg/m^2$	dB
0,8	820	NM*	--	--	--	--	307	61,6	--	--	414	65,3
0,9	910	NM*	229	58,1	284	60,7	339	62,8	--	--	457	66,5
1,0	1.000	NM*	250	59,1	310	61,8	370	63,9	--	--	500	67,6
1,2	1.180	NM*	291	61,0	362	63,7	433	65,8	--	--	586	69,5
1,4	1.360	NM*	333	62,6	414	65,3	496	67,5	--	--	673	71,2
1,8	1.720	NM*	416	65,3	519	68,0	622	70,2	--	--	846	74,0
2,0	1.900	NM*	457	66,5	571	69,2	685	71,4	--	--	932	75,1
SMZ mit Füllbeton 2,4		--	--	--	--	--	640	70,6	748	72,5	922	75,0

Fuge  $\geq 3$  cm mit Mineralfaserplatte Typ T ausgefüllt

Putzaufbau: 2 x 1,0 cm Kalk-Gips-Einlagenputz (2 x 10  $kg/m^2$ )

Die oben angeführten Werte gelten nur bei vollständiger Trennung der Schalen und Bodenplatte, bei anderen Ausführungen muss mit erheblichen Abschlägen (bis zu 9 dB) gerechnet werden.

Nähere Informationen zu situationsbedingten Schallschutzbewertungen erhalten Sie von unserer Bauberatung.

### ➤ Schallschutz-Anforderungen im Geschoß-Wohnungsbau

	Mindest-Anforderung nach DIN 4109 Teil 1 erf. $R'w$ (dB)	Empfehlung für erhöhten Schallschutz nach DIN 4109 Beiblatt 2 erf. $R'w$ (dB)
Wohnungstrennwand	$\geq 53$	$\geq 55$
Treppenraum-, Flurwand	$\geq 52$	$\geq 55$
Haustrennwand	$\geq 57$	$\geq 67$
Aussenwände	abhängig von der Lärmbelastung	

## ➤ Allgemeine Geschäftsbedingungen der Tonwerk Venus GmbH & Co KG

### § 1 Geltung der Bedingungen

(1) Unsere Lieferungen, Leistungen und Angebote erfolgen ausschließlich auf Grund dieser Geschäftsbedingungen. Diese gelten somit auch für alle künftigen Geschäftsbeziehungen, auch wenn sie nicht nochmals ausdrücklich vereinbart werden. Spätestens mit der Entgegennahme der Ware oder Leistung gelten diese Bedingungen als angenommen. Gegenbestätigungen des Käufers/Bestellers unter Hinweis auf seine Geschäfts- bzw. Einkaufsbedingungen wird hiermit widersprochen.

(2) Alle Vereinbarungen, die zwischen uns und dem Käufer/Besteller zwecks Ausführung dieses Vertrages getroffen werden, sind schriftlich niederzulegen.

### § 2 Angebot und Vertragsschluss

(1) Unsere Angebote sind freibleibend und unverbindlich. Dies gilt auch für Angaben in Prospekten und Anzeigen, usw. Annahmeerklärungen und sämtliche Bestellungen bedürfen zur Rechtswirksamkeit der schriftlichen oder fernschriftlichen Bestätigung unsererseits.

(2) Zeichnungen, Abbildungen, Maße, Gewichte, Muster oder sonstige Leistungsdaten sind nur verbindlich, wenn dies ausdrücklich schriftlich vereinbart wird.

(3) Unsere Angestellten, sowie alle Erfüllungs- und Verrichtungsgehilfen sind nicht befugt, mündliche Nebenabreden zu treffen oder mündliche Zusicherungen zu geben, die über den Inhalt des schriftlichen Vertrags hinausgehen.

### § 3 Preise

(1) Es gelten die Preise unserer jeweils gültigen Preisliste. Maßgebend sind aber die in der Auftragsbestätigung genannten Preise zuzüglich der jeweiligen gesetzlichen Umsatzsteuer. Zusätzliche Lieferungen und Leistungen werden gesondert berechnet.

(2) Die Preise verstehen sich, falls nicht anders vereinbart, FOB Lager Schwarzach einschließlich normaler Verpackung.

### § 4 Liefer- und Leistungszeit

(1) Liefertermine oder -fristen, die verbindlich oder unverbindlich vereinbart werden können, bedürfen der Schriftform.

(2) Liefer- und Leistungsverzögerungen auf Grund höherer Gewalt und auf Grund von Ereignissen, die uns die Lieferung nicht nur vorübergehend wesentlich erschweren oder unmöglich machen – hierzu gehören insbesondere Streik, Aussperrung, Material-, Energie-, Arbeitskräfte- und Transportraumangel aber auch Produktionsstörungen einschließlich Fehlbrand, sowie behördliche Anordnungen, usw., auch wenn sie bei unseren Lieferanten oder deren Unterpierlieferanten eintreten –, haben wir auch bei verbindlich vereinbarten Fristen und Terminen nicht zu vertreten. Sie berechtigen uns, die Lieferung bzw. Leistung um die Dauer der Behinderung zuzüglich einer angemessenen Anlaufzeit hinauszuschieben oder wegen des noch nicht erfüllten Teils ganz oder teilweise vom Vertrag zurückzutreten.

(3) Wenn die Behinderung länger als drei Monate dauert, ist der Käufer/Besteller nach angemessener Nachfristsetzung berechtigt,

hinsichtlich des noch nicht erfüllten Teils vom Vertrag zurückzutreten. Verlängert sich die Lieferzeit oder werden wir von unserer Verpflichtung frei, so kann der Käufer/Besteller hieraus keine Schadensersatzansprüche herleiten. Auf die genannten Umstände können wir uns nur berufen, wenn wir den Käufer/Besteller unverzüglich benachrichtigen.

(4) Sofern wir die Nichteinhaltung verbindlich zugesagter Fristen und Termine zu vertreten haben oder wir uns in Verzug befinden, hat der Käufer/Besteller Anspruch auf eine Verzugsentschädigung in Höhe von 0,5% für jede vollendete Woche des Verzuges, insgesamt jedoch höchstens bis zu 5% des Rechnungswertes der vom Verzug betroffenen Lieferungen und Leistungen. Darüber hinausgehende Ansprüche sind ausgeschlossen, es sei denn, der Verzug beruht auf zumindest grober Fahrlässigkeit unsererseits.

(5) Wir sind zu Teillieferungen und Teilleistungen jederzeit berechtigt, es sei denn die Teillieferung oder Teilleistung ist für den Käufer/Besteller nicht von Interesse.

(6) Die Einhaltung unserer Liefer- und Leistungsverpflichtungen setzt die rechtzeitige und ordnungsgemäße Erfüllung der Verpflichtungen des Käufers/Bestellers voraus.

(7) Kommt der Käufer/Besteller in Annahmeverzug, so sind wir berechtigt, Ersatz des uns entstehenden Schadens zu verlangen; mit Eintritt des Annahmeverzugs geht die Gefahr der zufälligen Verschlechterung und des zufälligen Untergangs auf den Käufer/Besteller über.

### § 5 Gefährübergang

(1) Die Gefahr geht auf den Käufer/Besteller über, sobald die Sendung an die den Transport ausführende Person übergeben worden ist oder zwecks Versendung das Lager des Verkäufers verlassen hat. Wird der Versand auf Wunsch des Käufers/Bestellers verzögert, geht die Gefahr mit der Meldung der Versandbereitschaft auf ihn über.

(2) Auf Wunsch des Käufers/Bestellers werden die Lieferungen in seinem Namen und auf seine Rechnung versichert.

### § 6 Mängelgewährleistung, Mängelrüge

(1) Die Produkte werden frei von Fabrikations- und Materialmängeln geliefert; die Frist für die Geltendmachung der Mängelansprüche beträgt ein Jahr ab Lieferung der Produkte. Maßgeblich für die zu liefernden Erzeugnisse sind die einschlägigen Industrie-Normen, sofern nichts anderes schriftlich vereinbart ist. Abweichungen, Veränderungen oder Toleranzen im Rahmen der einschlägigen Industrie-Normen stellen nur eine unerhebliche Abweichung von der vereinbarten Beschaffenheit dar. Die bei der Herstellung, Transport oder Verarbeitung grob keramischer Erzeugnisse auftretenden, geringfügigen Schäden, Form- und Farbabweichungen oder Ausblühungen, die die übliche Verwendbarkeit nicht erheblich beeinträchtigen, können ebenso wenig beanstandet werden, wie handelsüblicher Bruch.

(2) Werden unsere Aufbauanleitungen oder technischen Verarbeitungsvorlagen nicht befolgt, Änderungen an den Produkten vorgenommen, Teile ausgewechselt oder Verbrauchsmaterialien verwendet, die nicht

den Originalspezifikationen entsprechen, so entfallen Ansprüche wegen Mängel der Produkte, wenn der Käufer/Besteller eine entsprechende substantiierte Behauptung, dass erst einer dieser Umstände den Mangel herbeigeführt hat, nicht widerlegt.

(3) Der Käufer/Besteller hat die gelieferte Ware unverzüglich zu untersuchen, erkennbare Mängel, Mengendifferenzen oder Falschliefereien sind uns unverzüglich, in jedem Fall aber vor Verbindung, Vermischung oder Verarbeitung, schriftlich anzuzeigen. Verdeckte Mängel, die auch bei sorgfältiger Prüfung nicht unverzüglich nach Lieferung entdeckt werden können, sind uns unverzüglich nach Entdeckung schriftlich mitzuteilen.

(4) Bei fristgerechter, berechtigter Mängelrüge können wir nach unserer Wahl unentgeltlich nachbessern, neu liefern oder die Leistung neu erbringen. Schlagen Ersatzlieferungen bzw. Nachbesserungen fehl oder erfordern sie einen unverhältnismäßigen Aufwand, so kann der Käufer/Besteller – unbeschadet etwaiger Schadensersatzansprüche – vom Vertrag zurücktreten oder – nach Einbau – nur Minderung des Kaufpreises verlangen.

(5) Bei Mängelrügen, die durch uns anerkannt sind, ist der Käufer/Besteller berechtigt, Zahlungen nur in einem Umfang zurückzubehalten, die in einem angemessenen Verhältnis zu den aufgetretenen Mängeln stehen. Erfolgt die Mängelrüge zu Unrecht, sind wir berechtigt, die uns entstandenen Aufwendungen ersetzt zu verlangen.

(6) Eine Haftung für normale Abnutzung ist ausgeschlossen.

(7) Ansprüche wegen Mängel gegen uns stehen nur dem unmittelbaren Käufer/Besteller zu und sind nicht abtretbar.

### § 7 Eigentumsvorbehalt

(1) Bis zur Erfüllung aller Forderungen (einschließlich sämtlicher Saldoforderungen aus Kontokorrent), die uns aus jedem Rechtsgrund gegen den Käufer/Besteller jetzt oder künftig zustehen, werden uns die folgenden Sicherheiten gewährt, die wir auf Verlangen nach unserer Wahl freigeben werden, soweit ihr Wert die Forderungen nachhaltig um mehr als 20% übersteigt.

(2) Die Ware bleibt unser Eigentum. Verarbeitung oder Umbildung erfolgen stets für uns als Hersteller, jedoch ohne Verpflichtung für uns. Erlischt unser (Mit-) Eigentum durch Verbindung, so wird bereits jetzt vereinbart, dass das (Mit-)Eigentum des Käufers an der einheitlichen Sache wertanteilmäßig (Rechnungswert) auf uns übergeht. Der Käufer/Besteller verwahrt unser (Mit-) Eigentum unentgeltlich. Ware, an der uns (Mit-) Eigentum zusteht, wird im Folgenden als Vorbehaltsware bezeichnet.

(3) Der Käufer/Besteller ist berechtigt, die Vorbehaltsware im ordnungsgemäßen Geschäftsverkehr zu verarbeiten und zu veräußern, solange er nicht in Verzug ist. Verpfändungen oder Sicherungsübereignungen sind unzulässig. Die aus dem Weiterverkauf oder einem sonstigen Rechtsgrund (Versicherung, unerlaubte Handlung) bezüglich der Vorbehaltsware entstehenden Forderungen (einschließlich sämtlicher Saldoforderungen aus Kontokorrent) tritt der Käufer/Besteller

bereits jetzt sicherungshalber in vollem Umfang an uns ab. Wir ermächtigen ihn widerprüflich, die an uns abgetretenen Forderungen für unsere Rechnung im eigenen Namen einzuziehen. Diese Einziehungsermächtigung kann nur widerrufen werden, wenn der Käufer/Besteller seinen Zahlungsverpflichtungen nicht ordnungsgemäß nachkommt. Der Käufer/Besteller tritt uns auch die Forderungen zur Sicherung unserer Forderung gegen ihn ab, die ihm durch Verbindung der Waren mit einem Grundstück gegen einen Dritten erwachsen, insbesondere der Anspruch auf Bestellung einer Sicherungshypothek gem.

§ 648 BGB. Dieser geht aufgrund und mit der vereinbarten Forderungsabtretung im Werte der gelieferten Baustoffe auf uns über. Auf Verlangen ist der Käufer/Besteller verpflichtet, uns mitzuteilen, ob und wann die gelieferten Baustoffe eingebaut wurden. Hat er selbst die Eintragung einer Sicherungshypothek erwirkt, ist er auf Aufforderung verpflichtet, diese und die Rechte hieraus an uns zu übertragen.

(4) Bei Zugriffen Dritter auf die Vorbehaltsware, insbesondere Pfändungen, wird der Käufer/Besteller auf unser Eigentum hinweisen und uns unverzüglich benachrichtigen, damit wir unsere Eigentumsrechte durchsetzen können. Soweit der Dritte nicht in der Lage ist, uns die in diesem Zusammenhang entstehenden gerichtlichen oder außergerichtlichen Kosten zu erstatten, haftet hierfür der Käufer/Besteller.

(5) Bei vertragswidrigem Verhalten des Käufers – insbesondere Zahlungsverzug – sind wir berechtigt, vom Vertrag zurückzutreten und die Vorbehaltsware heraus zu verlangen.

### § 8 Zahlung

(1) Soweit nicht anders vereinbart, sind unsere Rechnungen 30 Tage nach Rechnungsstellung ohne Abzug zahlbar.

Wir sind berechtigt, trotz anders lautender Bestimmungen des Käufers Zahlungen zunächst auf dessen ältere Schulden anzurechnen, wenn wir den Käufer/Besteller über die Art der erfolgten Verrechnung informieren. Sind bereits Kosten und Zinsen entstanden, so sind wir berechtigt, die Zahlung zunächst auf die Kosten, dann auf die Zinsen und zuletzt auf die Hauptleistung anzurechnen.

(2) Eine Zahlung gilt erst dann als erfolgt, wenn wir über den Betrag verfügen können. Im Falle von Schecks gilt die Zahlung erst als erfolgt, wenn der Scheck eingelöst ist.

(3) Gerät der Käufer/Besteller in Verzug, so sind wir berechtigt, vom dem betreffenden Zeitpunkt ab Zinsen in Höhe von 8 Prozentpunkten über dem Basiszinssatz als pauschalen Schadensersatz zu verlangen. Sie sind dann niedriger anzusetzen, wenn der Käufer/Besteller eine geringere Belastung nachweist; der Nachweis eines höheren Schadens durch uns ist zulässig.

(4) Wenn uns Umstände bekannt werden, die die Kreditwürdigkeit des Käufers in Frage stellen, insbesondere er einen Scheck nicht einlöst oder seine Zahlungen einstellt, oder wenn uns andere Umstände bekannt werden, die die Kreditwürdigkeit des Käufers in Frage stellen, so sind wir berechtigt, die gesamte Restschuld fällig zu stellen, auch wenn er

Schecks angenommen hat. Wir sind in diesem Falle außerdem berechtigt, Vorauszahlungen oder Sicherheitsleistung zu verlangen.

(5) Der Käufer/Besteller ist zur Aufrechnung, Zurückbehaltung oder Minderung, auch wenn Mängelrügen oder Gegenansprüche geltend gemacht werden, nur berechtigt, wenn die Gegenansprüche rechtskräftig festgestellt worden oder unstreitig sind. Zur Zurückbehaltung ist der Käufer/Besteller jedoch auch wegen Gegenansprüchen aus demselben Vertragsverhältnis berechtigt.

### § 9 Haftung

(1) Schadensersatzansprüche sind unabhängig von der Art der Pflichtverletzung, einschließlich unerlaubter Handlungen, ausgeschlossen, soweit nicht vorsätzliches oder grob fahrlässiges Handeln vorliegt.

(2) Bei Verletzung wesentlicher Vertragspflichten haften wir für jede Fahrlässigkeit, jedoch nur bis zur Höhe des vorhersehbaren Schadens. Ansprüche auf entgangenen Gewinn, ersparte Aufwendungen, aus Schadensersatzansprüchen Dritter sowie auf sonstige mittelbare und Folgeschäden können nicht verlangt werden, es sei denn, ein von uns garantiertes Beschaffenheitsmerkmal bezwecke gerade, den Käufer/Besteller gegen solche Schäden abzusichern.

(3) Die Haftungsbeschränkungen und -ausschlüsse in den Absätzen 1 und 2 gelten nicht für Ansprüche, die wegen arglistigen Verhaltens unsererseits entstanden sind, sowie bei einer Haftung für garantierte Beschaffenheitsmerkmale, für Ansprüche nach dem Produkthaftungsgesetz sowie Schäden aus der Verletzung des Lebens, des Körpers oder der Gesundheit.

(4) Soweit unsere Haftung ausgeschlossen oder beschränkt ist, gilt dies auch für unsere Angestellten, Arbeitnehmer, Vertreter und Erfüllungsgehilfen.

(5) Soweit dem Käufer/Besteller aus den vorstehenden Bestimmungen Schadensersatzansprüche zustehen, verjähren diese mit Ablauf von zwei Jahren.

### § 10 Geheimhaltung

Falls nicht ausdrücklich schriftlich etwas anderes vereinbart ist, gelten die uns im Zusammenhang mit Bestellungen unterbreiteten Informationen nicht als vertraulich.

### § 11 Sonderbedingungen für vorgefertigte Kaminelemente

(1) Unsere Angebote sind unverbindlich. Die Bestellung ist das Angebot im Rechtssinn, die durch unsere Auftragsbestätigung zum Vertragsschluss führt. Sollte die Prüfung der eingereichten Planunterlagen ergeben, dass der Auftrag ganz oder teilweise nicht mit vertretbarem technischen oder wirtschaftlichen Aufwand durchführbar ist, sind wir zum gänzlichen oder teilweisen Rücktritt vom Vertrag berechtigt, ohne dass der Besteller Schadensersatzansprüche geltend machen könnte.

(2) Wir sind berechtigt, die Preise nach der eigenen Kalkulation zu erhöhen, wenn der Besteller die zugrundeliegenden Pläne/Vorgaben nach Vertragsabschluss ändert. Die Erstellung eines Rasterplans ist im Grundpreis enthalten. Der Preis für Zusatzleistungen zuzüglich

gesetzlicher Mehrwertsteuer bestimmt sich nach den jeweils gültigen Preislisten.

(3) Der Lauf der Lieferfrist ist gehemmt, bis sämtliche technischen Fragen geklärt sind. Werden später auftretende technische Rückfragen nicht vom Besteller beantwortet, so gehen etwaige dadurch bedingte Lieferungsverzögerungen nicht zu unseren Lasten. Entsprechendes gilt bei nachträglichen Änderungswünschen des Bestellers.

(4) Die Erstellung eines Standsicherheitsnachweises ist nur soweit durch unsere Systemstatik abgedeckt in unserem Leistungsumfang enthalten. Die von uns vorgenommene Bemessung der Bewehrung entbindet den Auftraggeber trotzdem nicht von der Verpflichtung, gem. Art 14 der Bay. Bauordnung die Standsicherheit der baulichen Anlage zu gewährleisten, wobei unsere Systemstatik berücksichtigt werden muss.

(5) Der Rasterplan ist vom Besteller unmittelbar nach Zugang zu überprüfen und freizugeben. Einwendungen sind unverzüglich zu erheben. Geht die Freigabe nicht oder nicht rechtzeitig ein, so gilt das nach dem unbeanstandeten Plan gefertigte Produkt als vertragsgemäßes Erfüllung.

(6) Der Besteller hat sich genau an den Rasterplan zu halten. Um Lagerschäden zu vermeiden, sind die einschlägigen Hinweise in der Aufbauanleitung zu beachten.

(7) Die Abnahme erfolgt bei Lieferung frei Werk mit der Übergabe an den Frachtführer, bei der Lieferung frei Baustelle mit der Übergabe an den Besteller oder seinen Bevollmächtigten.

(8) An Abbildungen, Zeichnungen, Kalkulationen und sonstigen Unterlagen behalten wir uns Eigentums- und Urheberrechte vor. Vor ihrer Weitergabe an Dritte bedarf der Besteller unserer ausdrücklichen Zustimmung. Die zur Bearbeitung eingereichten Pläne verbleiben bei uns.

### § 12 Anwendbares Recht, Gerichtsstand, Teilnichtigkeit

(1) Für diese Geschäftsbedingungen und die gesamten Rechtsbeziehungen zwischen uns und Käufer/Besteller gilt das Recht der Bundesrepublik Deutschland. Die Bestimmungen des UN-Kaufrechts finden keine Anwendung.

(2) Soweit der Käufer/Besteller Kaufmann, juristische Person des öffentlichen Rechts oder öffentlich-rechtliches Sondervermögen ist, ist Schwarzach als Erfüllungsort ausschließlicher Gerichtsstand für alle sich aus dem Vertragsverhältnis unmittelbar oder mittelbar ergebenden Streitigkeiten.

(3) Sollte eine Bestimmung in diesen Geschäftsbedingungen oder eine Bestimmung im Rahmen sonstiger Vereinbarungen unwirksam sein oder werden, so wird hiervon die Wirksamkeit aller sonstigen Bestimmungen oder Vereinbarungen nicht berührt. Die Parteien verpflichten sich vielmehr, in einem derartigen Fall eine wirksame oder durchführbare Bestimmung an die Stelle der unwirksamen oder undurchführbaren zu setzen, die dem Geist und dem Zweck der zu ersetzenden Bestimmung, soweit wie möglich entspricht; dasselbe gilt für etwaige Lücken im Vertrag.

Stand: 4/2004

**Faxbestellung an Tonwerk Venus GmbH & Co KG: Fax: 09962/9406-50**

Baustoffhandel: _____	Bauunternehmer: _____
zuständig: _____	zuständig: _____
Straße: _____	Straße: _____
PLZ / Ort: _____	PLZ / Ort: _____
Telefon _____	Telefon: _____
Baustelle: _____	zuständig: _____
Straße: _____	_____
PLZ / Ort: _____	Telefon: _____

Unterschrift: \_\_\_\_\_

Abholung                       Anlieferung                      Termin (Datum / Zeit): \_\_\_\_\_  
 Lastzug                               Solo-Lkw                              Kranentladung / Lkw:  ja                       nein

Hiermit bestellen wir unter Zugrundelegung der uns bekannten Liefer- und Zahlungsbedingungen:

Artikelnummer	Menge	Einheit	Artikel
ZM 36		Pal.	klimatherm 36,5
ZE 36		Pal.	klimatherm 36,5 Eck
ZA 36		Pal.	klimatherm 36,5 ½ Anf.
ZM 49		Pal.	klimatherm 49,0
ZE 49		Pal.	klimatherm 49,0 Eck
ZA 49		Pal.	klimatherm 49,0 ½ Anf.
ZM 30		Pal.	klimatherm 30,0
ZE 30		Pal.	klimatherm 30,0 Eck 18,2
ZA 30		Pal.	klimatherm 30,0 Anf. 12,3
ZK 36		Pal.	klimatherm 36,5 Keller

Artikelnummer	Menge	Einheit	Artikel
Z 24 37 09		Pal.	Ziegel 24,0 x 37,2 x 23,8 0,9
Z 17 37 09		Pal.	Ziegel 17,5 x 37,2 x 23,8 0,9
Z 11 37 09		Pal.	Ziegel 11,5 x 37,2 x 23,8 0,9
HF 10		Pal.	HF
NF 10		Pal.	NF
DF 12		Pal.	DF
U24		Pal.	U-Schale 24
U30		Pal.	U-Schale 30
U36		Pal.	U-Schale 36,5

Hier bitte die gewünschte Wärmeleitzahl ergänzen.



## Zahlungsbedingungen

2% Skonto innerhalb von 10 Tagen ab Rechnungsdatum, 30 Tage netto.

Frachten sowie Paletten- und Kranentladegebühren sind nicht skontofähig.

## Allgemeine Hinweise

Bei den angegebenen Listenpreisen handelt es sich um unverbindliche Preisempfehlungen. Die Preise verstehen sich zuzüglich der jeweils gültigen Mehrwertsteuer und gelten ab Werk. Sämtliche Lieferungen erfolgen ausschließlich auf der Grundlage unserer Liefer- und Zahlungsbedingungen. Mit Erscheinen dieser Preisliste verlieren alle vorherigen ihre Gültigkeit. Irrtümer und technische Änderungen bleiben ausdrücklich vorbehalten.

## Verfügbarkeit von Ware

Die in dieser Preisliste angeführten Artikel sind in der Regel auf Lager, mit einem \* gekennzeichnete Produkte nur auf Anfrage bzw. Bestellung. Ein Anspruch auf Schadensersatz durch Nichtverfügbarkeit kann nur dann entstehen, wenn der Liefertermin verbindlich zugesagt wurde.

## Fracht, Kranentladung

Die angegebenen **Mindestfrachten** gelten nur bei voll ausgeladenen 24 t Lastzügen. Für **Solofahrten** erfolgt ein Aufschlag von 50% des jeweiligen Frachtbetrages.

Bei **Zustellung von Mindermengen** berechnen wir zusätzlich folgende Pauschalen:

weniger als	24 Pal.	18 Pal.	12 Pal.	8 Pal.
zus. Pauschale:	€ 50,00	€ 70,00	€ 100,00	€ 130,00

**Standzeiten**, die 1 Stunde übersteigen werden mit € 60,00 je Stunde berechnet. Die **Entladegebühr** mit Lkw-Kran beträgt € 3,00 je Palette.

## Paletten, Verpackung

Die **Paletten- und Verpackungsgebühr** (inkl. Folien-Rücknahme) beträgt € 2,00 je Palette, das heißt bei der Auslieferung stellen wir € 4,50 in Rechnung.

# VENUS TONWERK

Bei für uns fracht- und spesenfreier Rückgabe in wiederverwendbarem Zustand schreiben wir € 2,50 je Palette gut, jedoch maximal im Lieferumfang. Die **Rücklieferung von Folie und Kunststoffbändern** ist nur getrennt und in sauberem Zustand in Foliensäcken möglich. Bei **Verunreinigung mit artfremden Bestandteilen** stellen wir eine Sortierungs- und Entsorgungspauschale von mindestens € 50,00 in Rechnung. Der Preis für einen Foliensack beträgt € 1,50. Wir sind unter der Nummer 29 214 dem Entsorgungssystem **Interseroh** angeschlossen.



## Qualität, Beanstandungen

Ziegelerzeugnisse werden in einem natürlichen Brennprozess hergestellt. Dadurch bedingte Abweichungen, Veränderungen oder Toleranzen stellen keine Abweichung von der vereinbarten und üblichen Beschaffenheit dar, soweit sie den jeweiligen DIN-Normen bzw. Zulassungen entsprechen.

**Qualitäts-Beanstandungen** sind unverzüglich, vor Verarbeitung der Ware vorzubringen.

**Mengenbeanstandungen** werden nur am Tag der Lieferung anerkannt.

## Warenrücklieferung

Die **Rückgabe** unbeschädigter, originalverpackter und nicht angebrochener Paletten erfolgt nach Vereinbarung. Eventuelle Vorfrachten werden nicht vergütet, der Rücktransport erfolgt auf Kosten des Kunden. Bei Gutschrift werden 20% des berechneten Warenwertes für die Wiedereinlagerung abgezogen. Die Rückgabe auftragsgefertigter Ware ist nicht möglich.

## Güteüberwachung

Unsere Ziegel werden ständig durch unsere Eigenüberwachung sowie den Güteschutz Ziegel überprüft und entsprechen den jeweiligen DIN-Normen bzw. Zulassungen.



© Tonwerk Venus 01/10  
Nachdruck nur mit ausdrücklicher Genehmigung.

## Tonwerk Venus GmbH & Co KG

Ziegeleistraße 1 · 94374 Schwarzach

Tel. 09962/9406-0 · Fax 09962/9406-50

info@venus-tonwerk.de · www.venus-tonwerk.de

