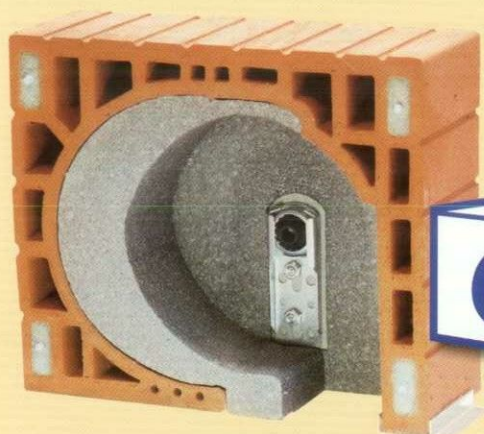


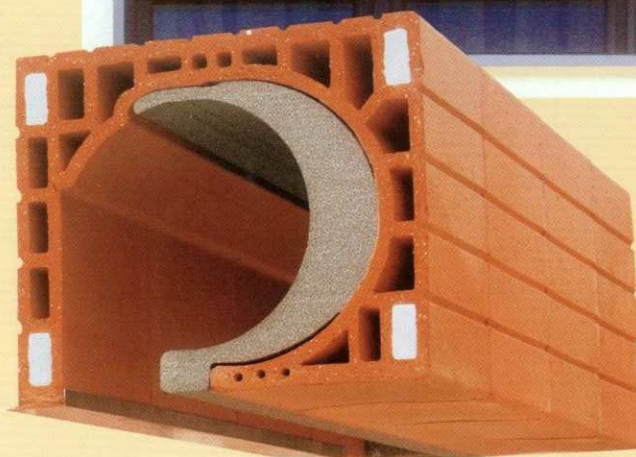
ZIEGEL Baustoffe aus Pförring!
... natürlich vom



Rollladenkasten
nach DIN 4108-2



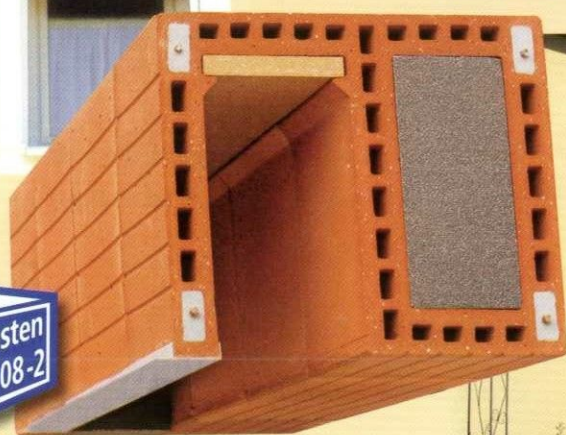
ZETU -Ziegelkästen
erfüllen die erhöhten
Anforderungen an den
Wärmeschutz!



Die Ziegelkästen sind „beiblattkonform“
nach DIN 4108 Bbl 2:2004-01



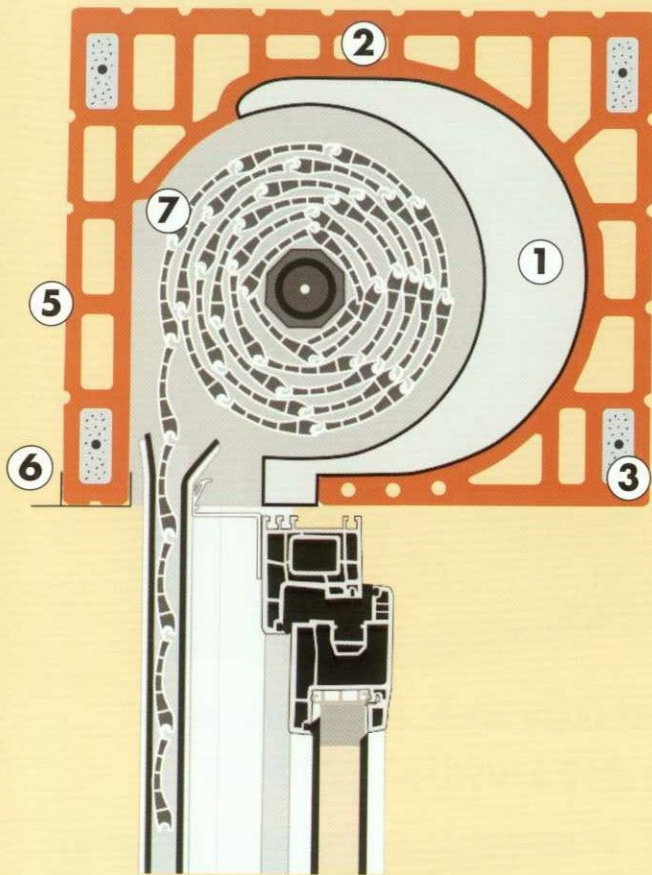
Jalousiekasten
nach DIN 4108-2



Ziegelwerk Turber GmbH
Riedenburger Straße 25
85104 Pförring

Telefon: 0 84 03 / 92 94-0
Telefax: 0 84 03 / 92 94-25
e-Mail: info@turber.de
Internet: www.turber.de

ZETU – RKG System



Sonderkonstruktionen wie Rundbogen-, Segmentbogen-, Eck- und Erkerkästen auf Anfrage möglich!

Warum ZETU – Rollladen

Das sommerliche Temperaturverhalten hat in den letzten Jahren für die Behaglichkeit innerhalb moderner Energiesparhäuser an Bedeutung gewonnen. Die sich maximal einstellenden Raumlufttemperaturen hängen von der Klimaregion, von der Bauweise des Gebäudes sowie von dessen Nutzer ab. Die Beeinflussung der Raumlufttemperatur ist durch die Belüftung über Fenster und Lüftungsanlagen sowie durch die **Benutzung eines Sonnenschutzes** möglich.

1 Wärmeschutz

Optimale Wärmedämmung durch genau eingepassten Dämm-Formkeil und durch beidseitig wärmegeämmte Stirndeckel in Neopor-Dämmstoff sowie durch eine rundum einteilige porosierte Ziegelschale.

2 Schallschutz

Klasse Schalldämmung durch das spezifische Eigengewicht der komplexen Ziegelkästen.

3 Stabil

Statisch selbsttragend durch 4-fach-Baustahlbewehrung für eine äußerst hohe Stabilität.

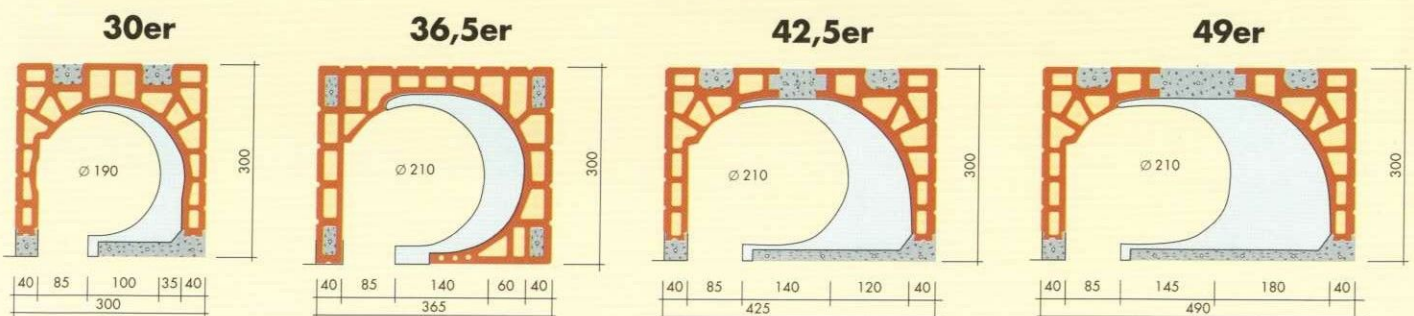
7 Schutz vor Einbruch

Integrierte, massive Anschlagfläche für Hochschiebesicherung.

Verlegung

Einfaches Verlegen der Rollladenkästen mit dem Baustellenhochkran durch die im Lieferumfang enthaltenen Versetzbügel.

RKG



Die Ziegelkästen sind „beiblattkonform“ nach DIN 4108 Bbl 2: 2004-01 (ab einer Mauerstärke von 36,5 cm)

und Jalousiekästen?

Auf den Nachweis des sommerlichen Wärmeschutzes kann verzichtet werden, wenn Ost-, Süd- und Westfenster mit Sonnenschutzvorrichtungen mit einem Abminderungsfaktor $F_c \leq 0,3$ ausgestattet sind.

Rollläden und Raffstore-Jalousien erfüllen die Anforderungen an den sommerlichen Wärmeschutz!

ZETU – Jalousiekästen – das System



4 Atmungsaktiv

Kapillares Saugvermögen der rundumlaufenden Ziegelschale sorgt für eine trockene Oberfläche und beugt Schimmelbildung vor.

5 Putzhaftung

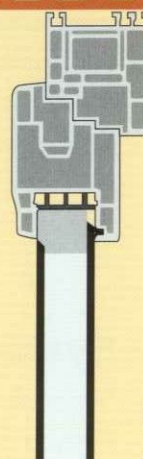
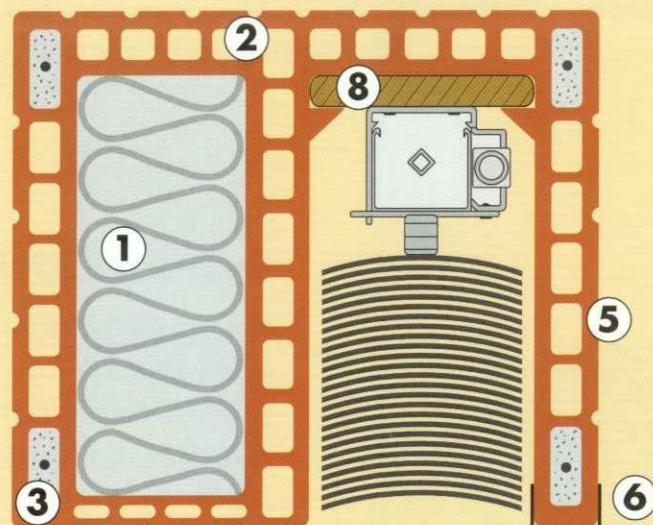
Die strukturierte Ziegeloberfläche sorgt für hervorragende Putzträgerfähigkeit und ein homogenes Mauerwerk.

6 Putzabschlussprofil

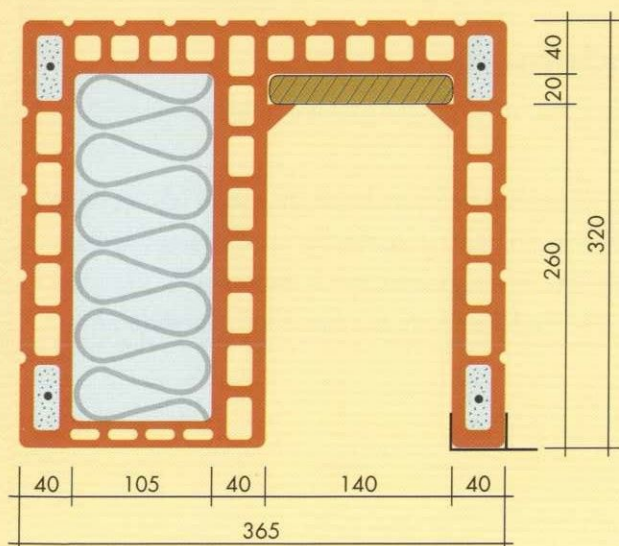
Zur Vermeidung von Putzrissen wird auf die Alu-Putzschiene im Auflagerbereich verzichtet. Im Bereich der lichten Rohbauöffnung dient das Profil (b = 15 mm) als Putzabschluss.

8 Montagehinweis

Integrierte Hartfaserplatte zur einfachen und schnellen Montage der Jalousieaufhängung durch handelsübliches Befestigungsmaterial.



Eck- und Erkerkonstruktionen auf Anfrage.



Antrieb

Das Betätigen (Heben und Senken sowie Wenden der Lamellen) kann sowohl elektrisch als auch manuell erfolgen.

Eine individuelle Raumbeschattung ist mit beiden Varianten möglich.

- ⇒ **Sonderkonstruktionen:** auf Anfrage.
- ⇒ **Jalousiekastenlänge:** lichte Rohbauöffnung + 12 cm Auflager je Seite.
- ⇒ **Mauerstärken:** in 30,0er, 36,5er, 42,5er und 49,0er Mauerstärken erhältlich.
- ⇒ **Auslieferung:** inkl. 1 Paar Versetzbügel zur einfachen Verlegung mit dem Baustellenkran.

ZETU – Ausschreibungstexte

System ZETU-RKO



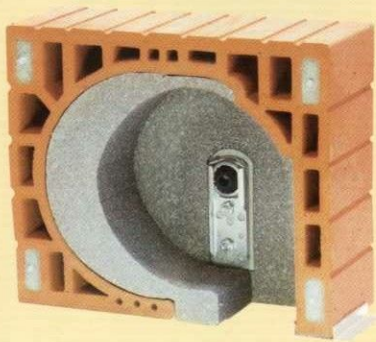
System ZETU-RKO Kastenhöhe: 30,0 cm

Mauerstärke: 30,0 cm / 36,5 cm / 42,5 cm / 49,0 cm (nicht zutreffendes streichen)
gemäß Ausschreibungstext liefern und fachgerecht einbauen:

ZETU-Ziegel-Rollladenkasten aus ganzer Ziegelschale, **offene Ausführung**, statisch selbsttragend, strukturierte Ziegeloberfläche zur besseren Putzhaftung, mit integrierter Anschlagfläche für Hochschiebesicherungsbügel, komplett vorgefertigt mit Lagerhalterungen, äußerer Alu-Putzschiene und innerer Alu-Putzschiene, mit Dämmformteil und beidseitig wärme gedämmten Stirndeckeln in Neopor-Dämm-Material. Konfektioniert mit Teleskopwelle Ø 60 mm, Gurtscheibe und Kugellager.

_____ lfm _____ EP _____ GP

System ZETU-RKG



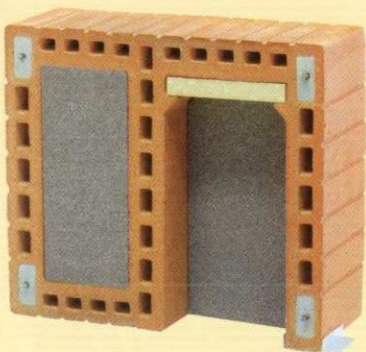
System ZETU-RKG Kastenhöhe: 30,0 cm

Mauerstärke: 30,0 cm / 36,5 cm / 42,5 cm / 49,0 cm (nicht zutreffendes streichen)
gemäß Ausschreibungstext liefern und fachgerecht einbauen:

ZETU-Ziegel-Rollladenkasten aus ganzer Ziegelschale, **geschlossene Ausführung**, statisch selbsttragend, strukturierte Ziegeloberfläche zur besseren Putzhaftung, mit integrierter Anschlagfläche für Hochschiebesicherungsbügel, komplett vorgefertigt mit Lagerhalterungen, äußerer Alu-Putzschiene, mit Dämmformteil und beidseitig wärme gedämmten Stirndeckeln in Neopor-Dämm-Material. Konfektioniert mit Teleskopwelle Ø 60 mm, Gurtscheibe und Kugellager.

_____ lfm _____ EP _____ GP

System ZETU-Ziegel-Jalousiekasten



Mauerstärke: 30,0 cm / 36,5 cm / 42,5 cm / 49,0 cm (nicht zutreffendes streichen)

Kastenhöhe: 32,0 cm

ZETU-Ziegel-Jalousiekasten aus ganzer Ziegelschale statisch selbsttragend, strukturierte Ziegeloberfläche zur besseren Putzhaftung, komplett vorgefertigt mit äußerer Alu-Putzschiene, mit Dämm-Formteil und beidseitig wärme gedämmten Stirndeckeln in Neopor-Dämm-Material, sowie einer integrierten Hartfaserplatte zur schnellen Montage der Jalousieaufhängungen.

_____ lfm _____ EP _____ GP

überreicht durch:

Tonwerk Venus GmbH & CoKG
Ziegeleistr. 1
D-94374 Schwarzach
Tel.: 0 99 62/94 06-0
Fax: 0 99 62/94 06-50